

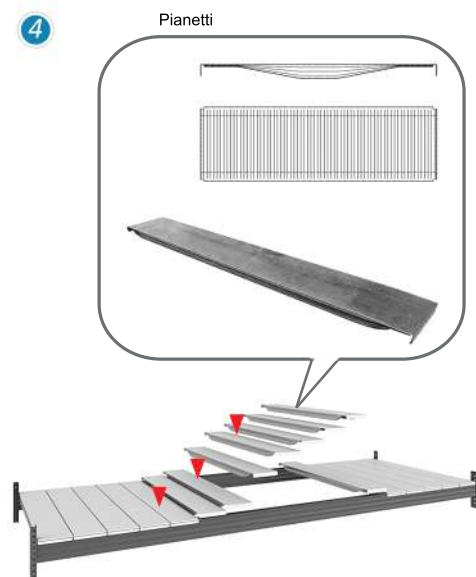
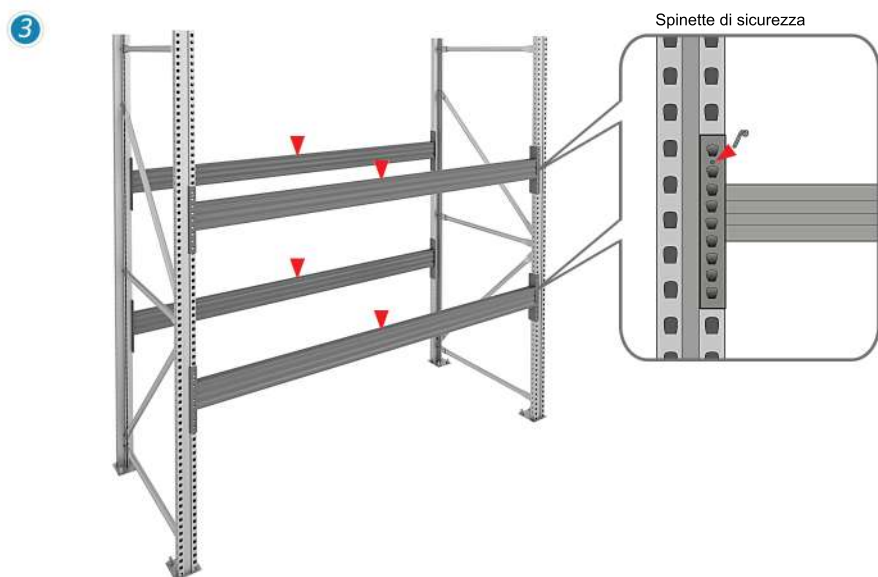
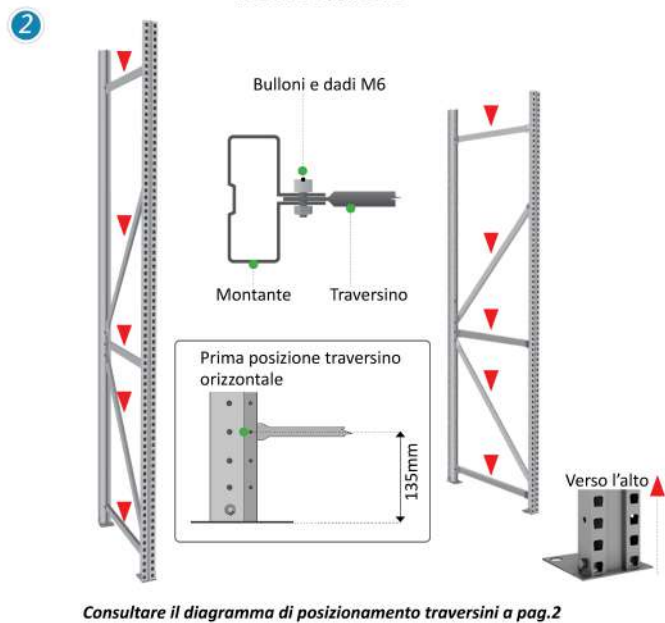
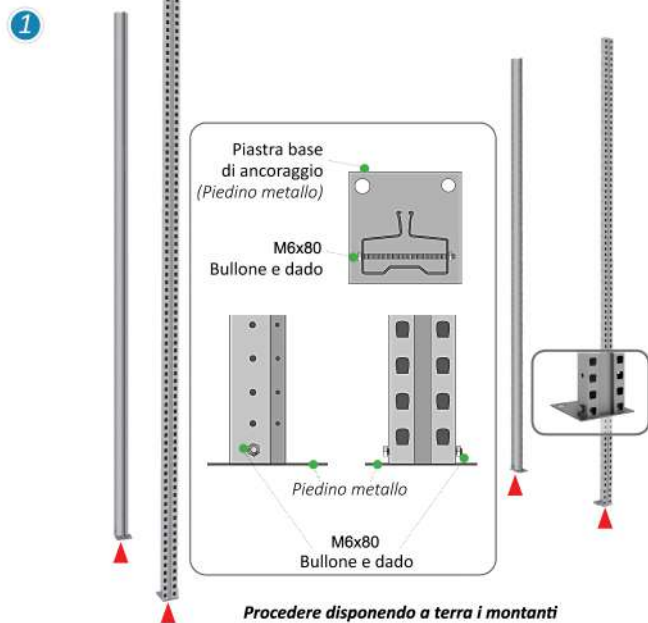
SCHEMA DI MONTAGGIO SPALLE

MT70
PORTAPALLET

MTX70
PICKING A PIANETTI

(SCAFFALATURA NON SISMORESISTENTE)

Istruzioni di Montaggio



PRECAUZIONI DI SICUREZZA

Si raccomanda di far svolgere l'operazione di assemblaggio a due persone che indossino guanti, scarpe e occhiali protettivi di sicurezza.

1) La prima fase di montaggio consiste nella tracciatura degli assi. L'operazione si svolge tracciando a pavimento i rettangoli di riferimento delle scaffalature. I montanti devono essere paralleli tra di loro, e creare un angolo di 90° sull'asse dei traversini. A questo punto si procede con l'aggancio della piastra base al montante usando i bulloni e dadi M6x60.

2) **MONTAGGIO TRAVERSINI** - Montare il primo traversino a 135 mm partendo dal basso. Per il posizionamento degli altri traversini (diagonali e orizzontali), consultare il diagramma. Utilizzare bulloni e dadi M6, con chiavi da 10 mm e brugola da 5 mm.

3) Agganciare i correnti, anteriori e posteriori, nella parte anteriore dei montanti alle altezze desiderate. Inserire le spinette di sicurezza alle estremità di ogni corrente per evitare spostamenti accidentali.

4) **MONTAGGIO PIANETTI** - In caso di scaffalatura MTX70 il ripiano metallico, è composto dall'unione di pianetti, che vengono affiancati, su tutta la lunghezza della trave. Si montano ad incastro, e non necessitano di ulteriori fissaggi. All'estremità, sono dotati di scantonatura, che crea un piano d'appoggio allineato con le travi della scaffalatura.

Assicurarsi durante la fase di montaggio che la spalla rimanga perfettamente rettangolare e che i montanti non siano disassati.

ATTREZZATURE RICHIESTE

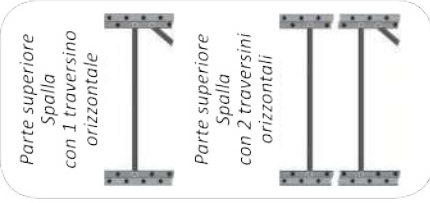
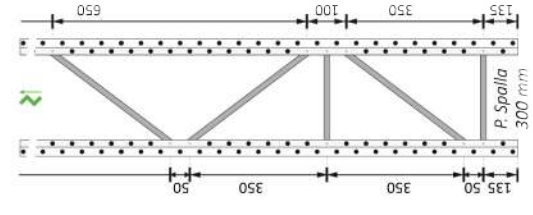
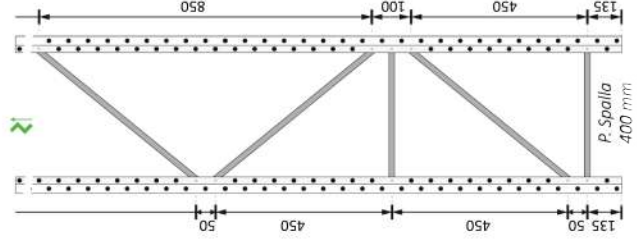
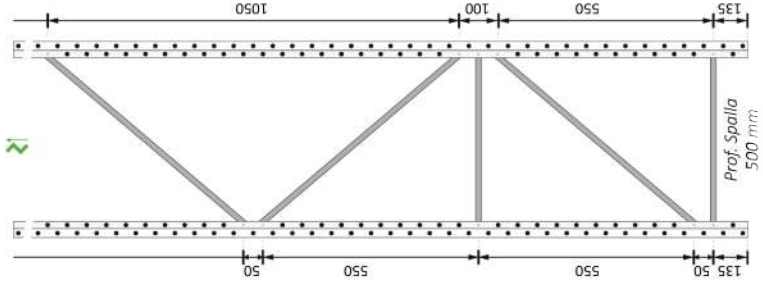
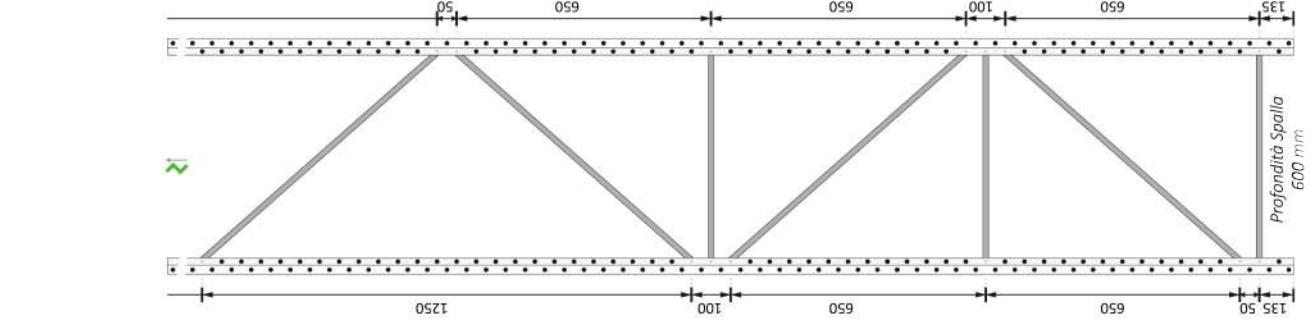
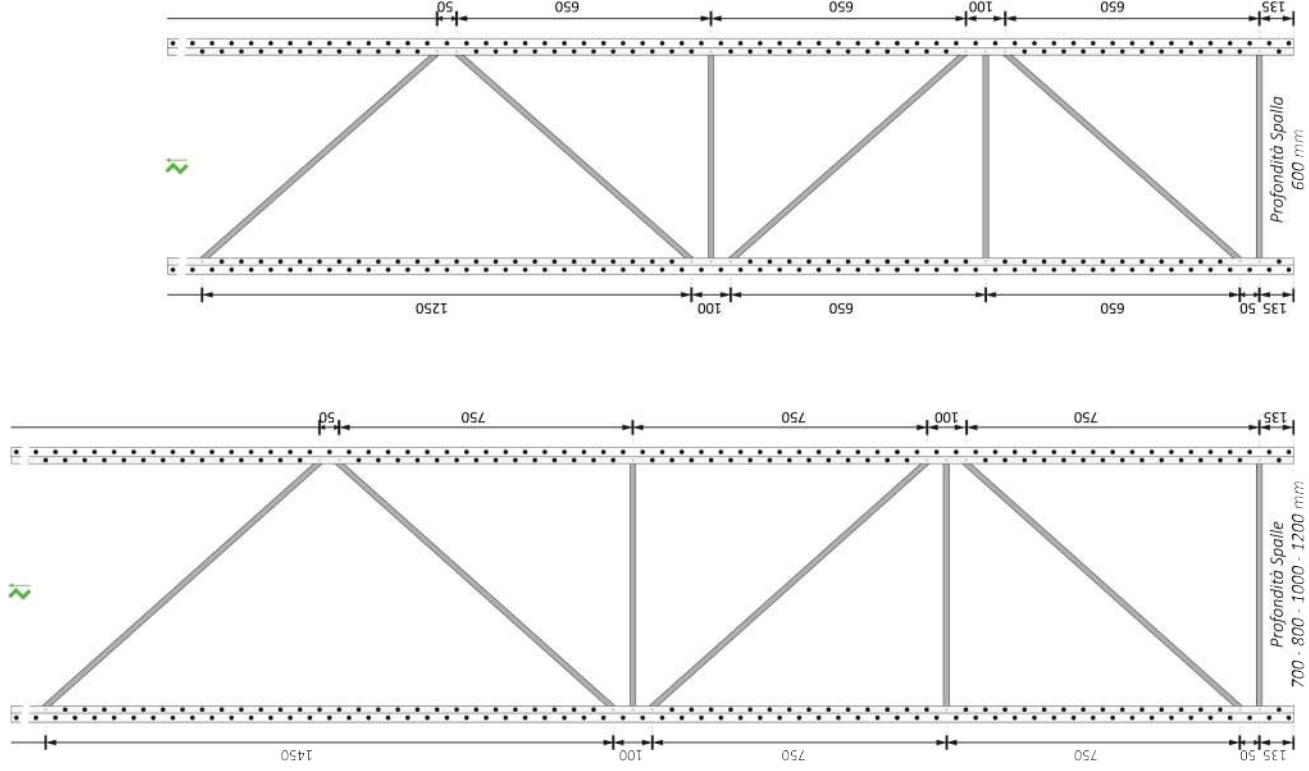
Martello di gomma, brugola 5mm, 2 chiavi da 100mm

Assembly Video



DIAGRAMMA POSIZIONAMENTO TRAVERSINI

I diagrammi di seguito proposti indicano il posizionamento dei traversini orizzontali e diagonali a partire dalla parte inferiore della spalla, lungo tutta la struttura. 



NUMERO TRAVERSINI PER SPALLE																								
Altezza (mm)	30			400			500			600			700			800			1000			1200		
	HZ	DG	HZ	DG	HZ	DG	HZ	DG	HZ	DG	HZ	DG	HZ	DG	HZ	DG	HZ	DG	HZ	DG	HZ	DG		
1950	3	4	3	3	3	3	3	3	3	3	3	3	3	3	3	3	3	3	3	3	3	2		
2550	3	6	3	5	3	4	3	4	3	4	3	4	3	4	3	4	3	4	3	4	3	2		
3000	3	7	3	6	4	4	4	4	4	4	4	4	4	4	4	4	4	4	4	4	4	3		
3450	3	9	3	7	4	4	5	4	4	4	4	4	4	4	4	4	4	4	4	4	4	4		
4050	3	10	3	8	4	4	6	4	5	5	4	5	4	5	4	5	4	5	4	5	4	5		
4500	3	12	3	9	4	4	7	4	6	4	6	4	5	4	5	4	5	4	5	4	5	4		
4950	3	13	3	10	3	8	4	7	4	6	4	6	4	6	4	6	4	6	4	6	4	6		
5550	3	15	3	11	3	9	4	8	4	7	4	7	4	6	4	6	4	5	4	5	4	6		
6000	//	//	3	12	3	10	5	8	4	7	4	7	4	7	4	7	4	7	4	7	4	7		

HZ - Numero traversini orizzontali / DG - Numero traversini diagonali
 *La parte alta di ogni Spalla, dovrà essere collegata con due traversini Orizzontali.
 Le Spalle con altezza contrassegnata dal simbolo * prevedono il doppio traversino Orizzontale.

La tabella indica quanti traversini diagonali e orizzontali, occorrono per l'assemblaggio della spalla, a seconda dell'altezza e della profondità. Durante la fase di assemblaggio delle spalle, è importante seguire scrupolosamente le indicazioni riportate in tabella

Portata spalla		
Distanza tra livelli (mm)	Kg per spalla	
	PK50	PK70
350	4280	8800
400	4280	8800
500	4250	8540
600	4020	8540
700	3720	8230
800	3380	7900
900	2980	7550
1000	2560	7200
1100	//	6850
1200	//	6500
1300	//	6150
1400	//	5800

ART. 330269596

Spalla tipo MT70/MTX70

Dim. (mm P 600 x H 3000)

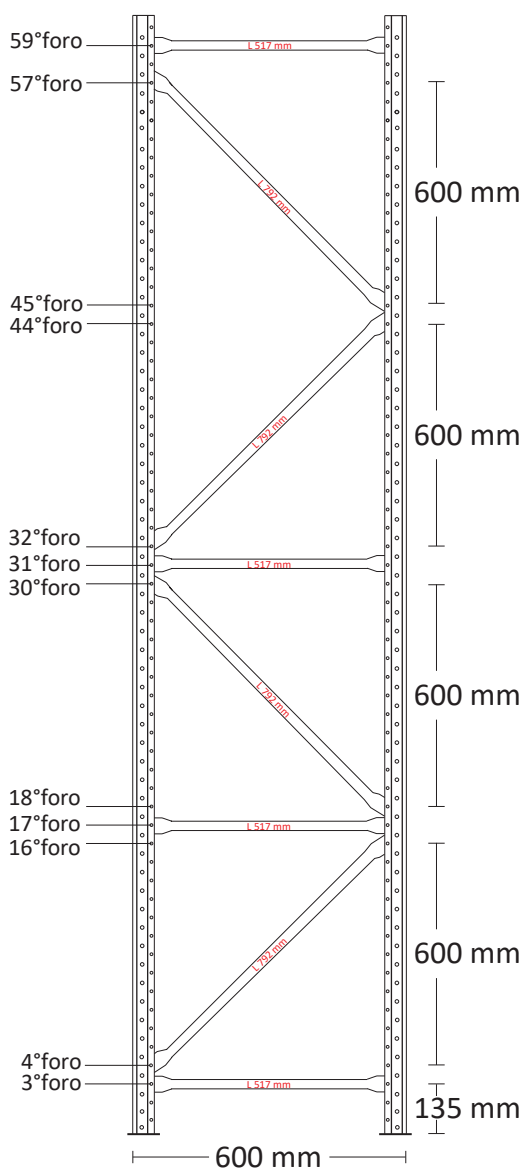
Spalla **NON SISMORESISTENTE**

MT70 MTX70



SCAN
3D
MODEL

H 3000 mm



Traversino Orizzontale: L 517 mm - Traversino Diagonale: L 792 mm



Tutti i diritti del presente Manuale sono riservati.

Nessuna parte può essere riprodotta in qualsiasi forma o scopo - grafica, elettronica o meccanica, incluso fotocopie, registrazioni video e audio, informazioni di vendita e recupero dati, senza l'autorizzazione scritta di GAESCO SRL. Sebbene siano state adottate tutte le precauzioni nella preparazione di questo manuale, GAESCO SRL non assume alcuna responsabilità per errori, omissioni o danni che possano derivare dall'uso improprio della scaffalatura.