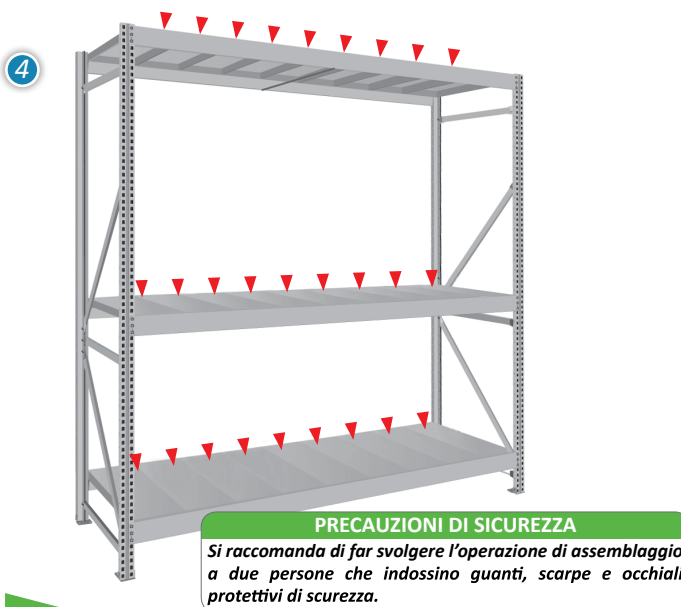
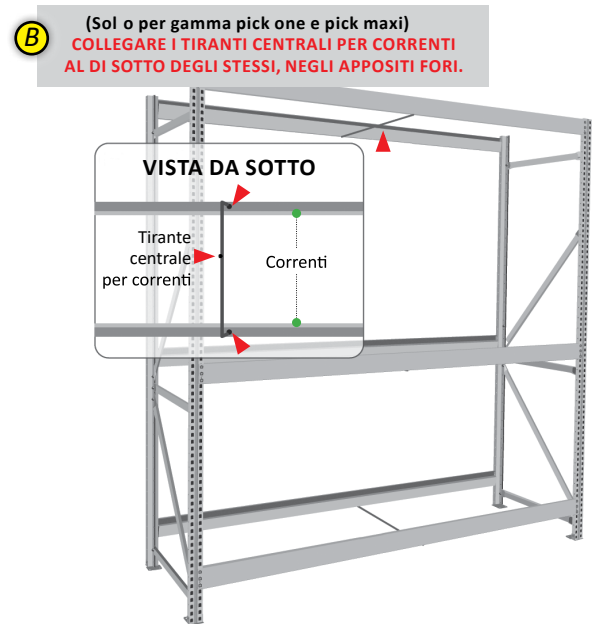
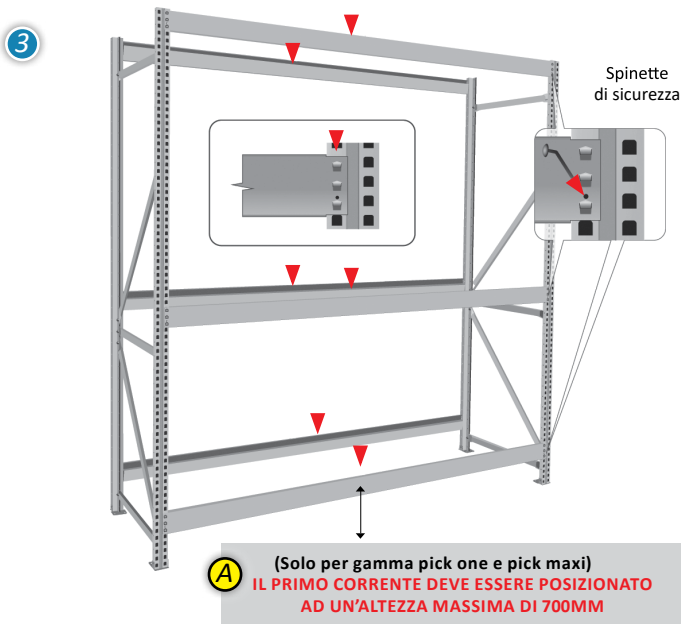
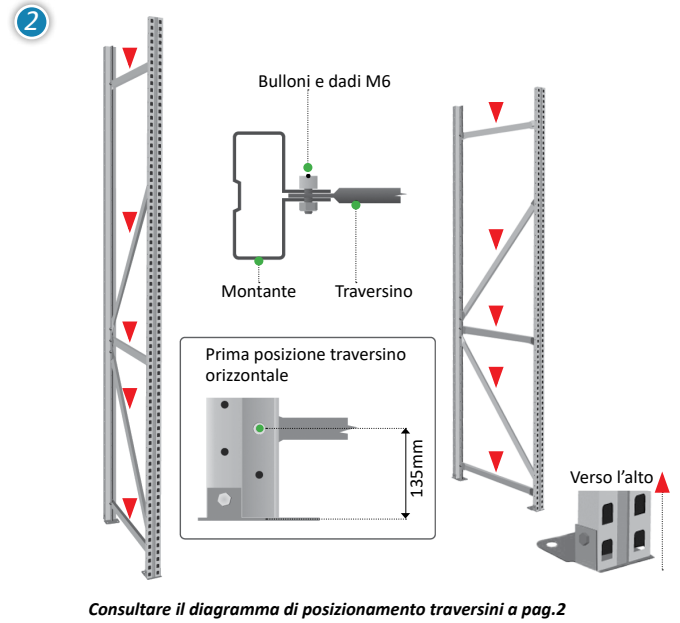
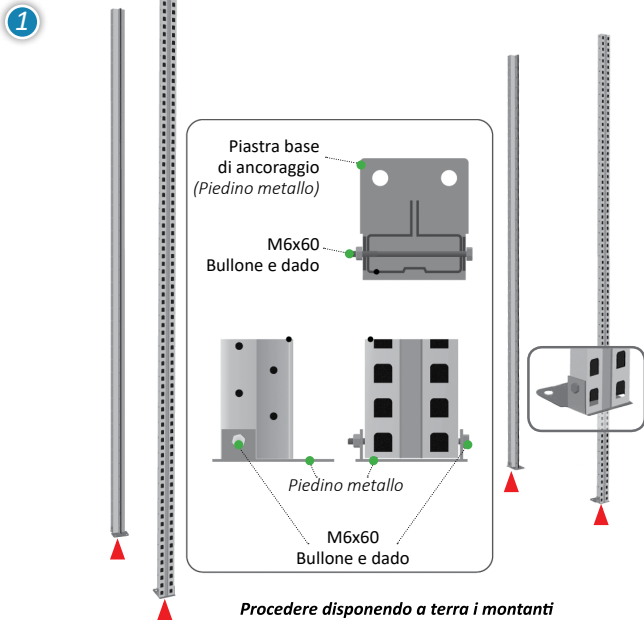


Istruzioni di Montaggio



1) La prima fase di montaggio consiste nella tracciatura degli assi. L'operazione si svolge tracciando a pavimento i rettangoli di riferimento delle scaffalature. I montanti devono essere paralleli tra di loro, e creare un angolo di 90° sull'asse dei traversini. A questo punto si procede con l'aggancio della piastra base al montante usando i bulloni e dadi M6x60.

2) **MONTAGGIO TRAVERSINI** - Montare il primo traversino a 135 mm partendo dal basso. Per il posizionamento degli altri traversini (*diagonali e orizzontali*), consultare il diagramma. Utilizzare bulloni e dadi M6, con chiavi da 10 mm e brugola da 5 mm.

3) Agganciare i correnti, anteriori e posteriori, nella parte anteriore dei montanti alle altezze desiderate. Inserire le spinette di sicurezza alle estremità di ogni corrente per evitare spostamenti accidentali.

- A I punti A e B sono validi solo in caso di montaggio di scaffalature gamma
- B Pick50 (Vedi foto)

4) Dopo aver inserito tutti i tiranti (se previsti), posizionare i pianetti zincati sul gradino più basso dei correnti, fino a formare i ripiani.

Assicurarsi durante la fase di montaggio che la spalla rimanga perfettamente rettangolare e che i montanti non siano disassati.

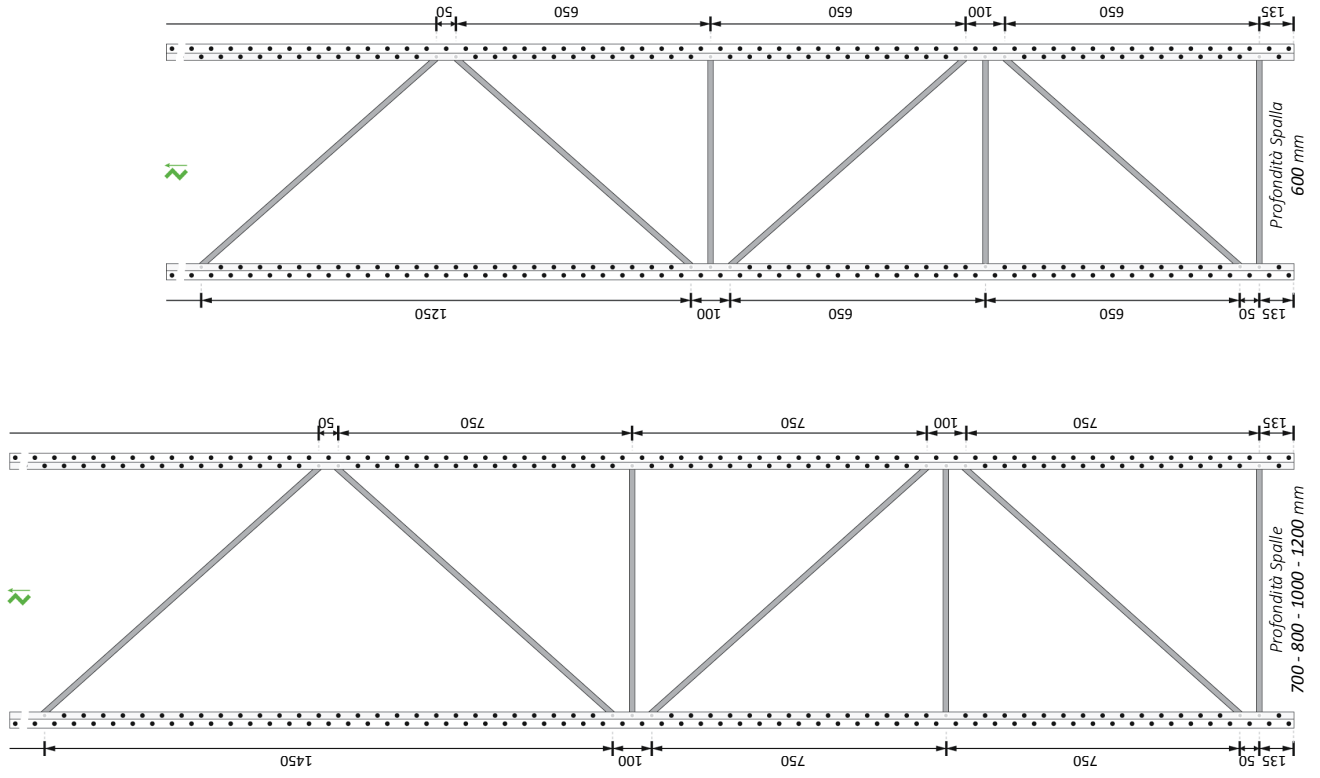
ATTREZZATURE RICHIESTE

Martello di gomma, brugola 5mm, 2 chiavi da 100mm



## DIAGRAMMA POSIZIONAMENTO TRAVERSINI

I diagrammi di seguito proposti indicano il posizionamento dei traversini orizzontali e diagonali a partire dalla parte inferiore della spalla, lungo tutta la struttura. ↗



## NUMERO TRAVERSINI PER SPALLE

Altezza (mm)	Profondità spalla																
	30		400		500		600		700		800		1000		1200		
	HZ	DG	HZ	DG	HZ	DG	HZ	DG	HZ	DG	HZ	DG	HZ	DG	HZ	DG	
1950	3	4	3	3	3	3	3	3	3	3	2	3	2	3	2	3	2
2550	3	6	3	5	3	4	4	3	4	4	2	4	2	4	2	4	2
3000	3	7	3	6	4	4	4	4	4	4	3	4	3	4	3	4	3
3450	3	9	3	7	4	5	5*	4	4	4	4	4	4	4	4	4	4
4050	3	10	3	8	4	6	5*	5	5*	4	5*	4	5*	4	5*	4	5*
4500	3	12	3	9	4	7	6	4	6	4	5	4	5	4	5	4	5
4950	3	13	3	10	3	8	7	4	7	4	6	4	6	4	6	4	6
5550	3	15	3	11	3	9	8	4	8	5*	6	5*	6	5*	6	5*	6
6000	//	//	3	12	3	10	5*	8	4	7	4	7	4	7	4	7	4

**HZ - Numero traversini orizzontali / DG - Numero traversini diagonali**

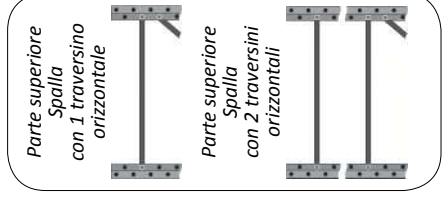
\*La parte alta di ogni Spalla, dovrà essere collegata con due traversini Orizzontali.

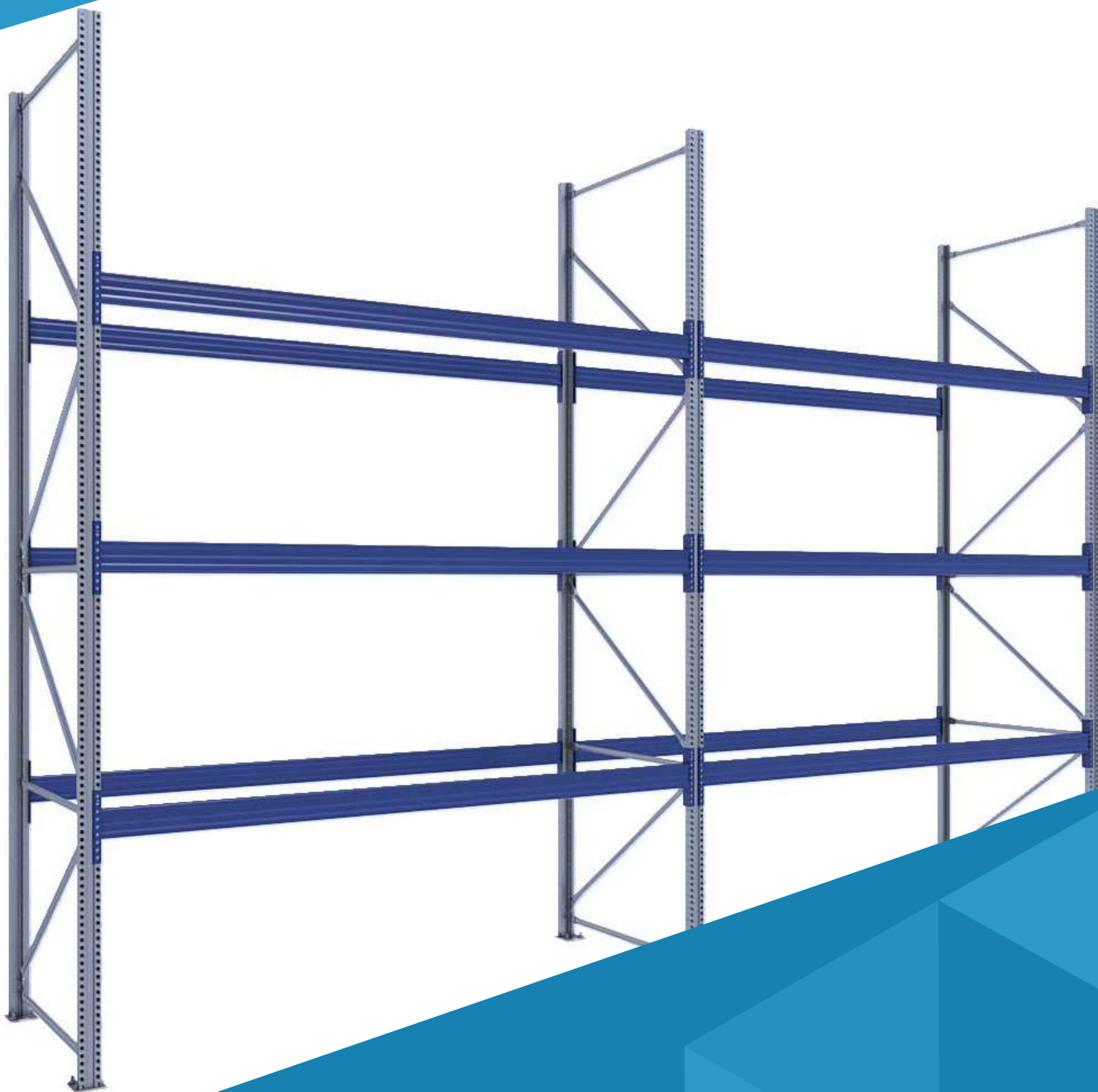
Le Spalle con altezza contrassegnata dal simbolo \* prevedono il doppio traversino Orizzontale.

La tabella indica quanti traversini diagonali e orizzontali, occorrono per l'assemblaggio della spalla, a seconda dell'altezza e della profondità. Durante la fase di assemblaggio delle spalle, è importante seguire scrupolosamente le indicazioni riportate in tabella

## Portata spalla

Distanza tra livelli (mm)	Kg per spalla	
	PK50	PK70
350	4280	8800
400	4280	8800
500	4250	8540
600	4020	8540
700	3720	8230
800	3380	7900
900	2980	7550
1000	2560	7200
1100	//	6850
1200	//	6500
1300	//	6150
1400	//	5800





## SCHEMA DI MONTAGGIO SPALLE

**MT70**  
PORTAPALLET

**MTX70**  
PICKING A PIANETTI

# SCHEMA DI MONTAGGIO SPALLA

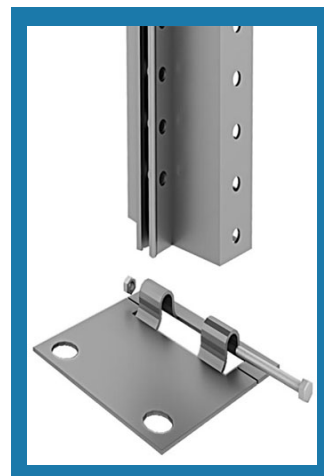
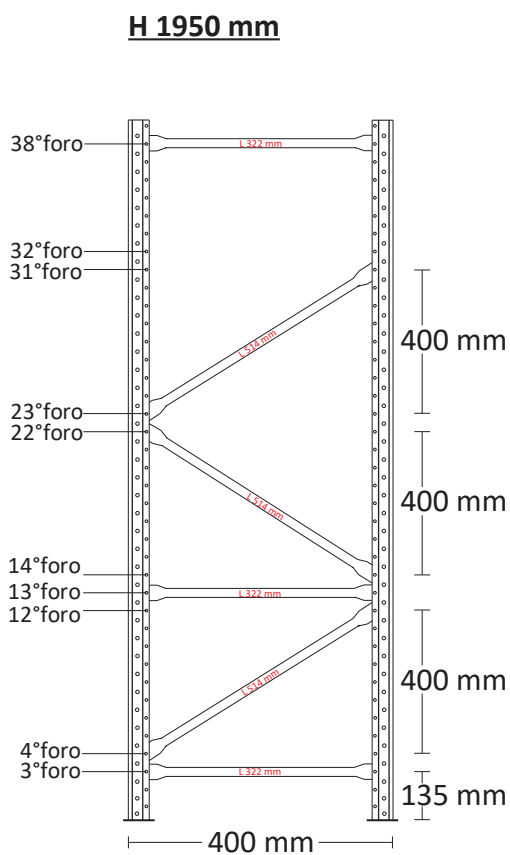
ART. 330269581

## MT70 MTX70

Spalla tipo MT70/MTX70 -  
Dim. (mm P 400 x H 1950)  
Spalla **NON SISMORESISTENTE**



SCAN  
3D  
MODEL



Traversino Orizzontale: L 322 mm - Traversino Diagonale: L 514 mm

# SCHEMA DI MONTAGGIO SPALLA

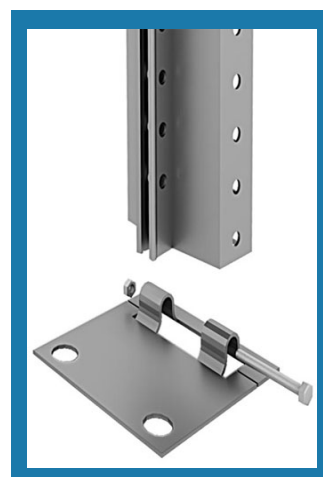
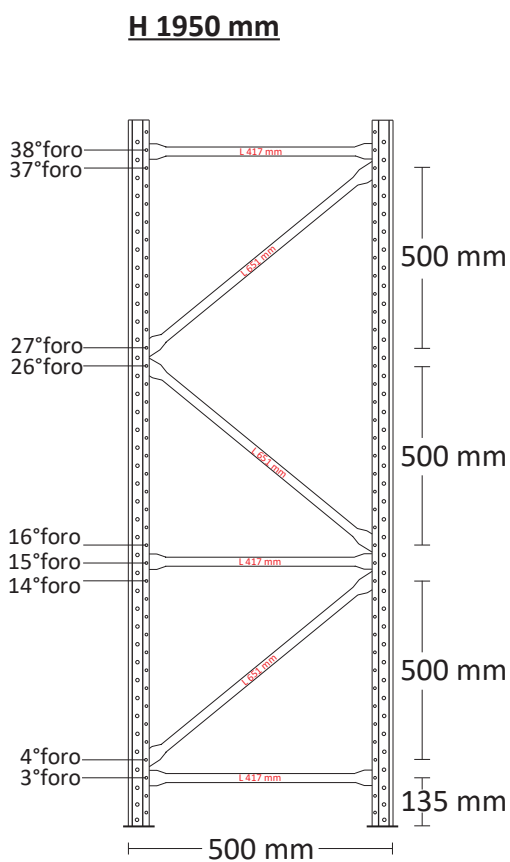
ART. 330269582

## MT70 MTX70

Spalla tipo MT70/MTX70 -  
Dim. (mm P 500 x H 1950)  
Spalla **NON SISMORESISTENTE**



SCAN  
3D  
MODEL



Traversino Orizzontale: L 417 mm - Traversino Diagonale: L 651 mm

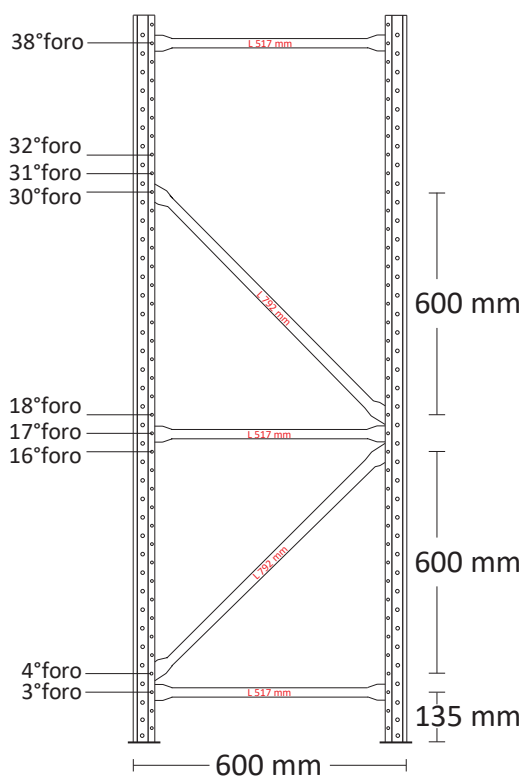
# SCHEMA DI MONTAGGIO SPALLA

ART. 330269583

## MT70 MTX70

Spalla tipo MT70/MTX70 -  
Dim. (mm P 600 x H 1950)  
Spalla **NON SISMORESISTENTE**

**H 1950 mm**



SCAN  
3D  
MODEL



Traversino Orizzontale: L 517 mm - Traversino Diagonale: L 792 mm

# SCHEMA DI MONTAGGIO SPALLA

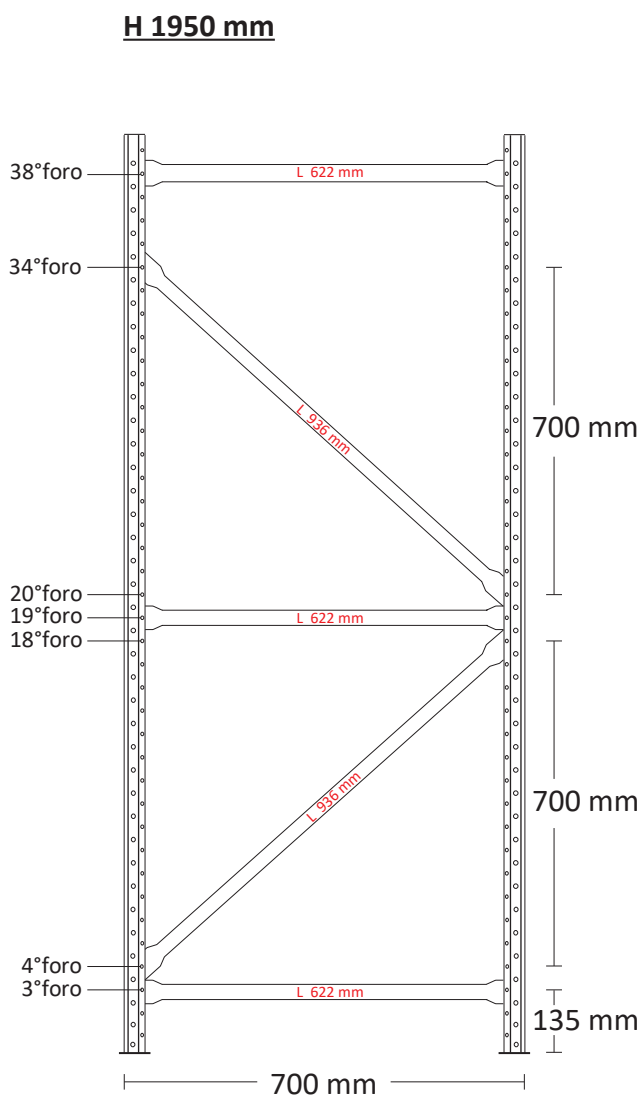
ART. 330269584

## MT70 MTX70

Spalla tipo MT70/MTX70 -  
Dim. (mm P 700 x H 1950)  
Spalla **NON SISMORESISTENTE**



SCAN  
3D  
MODEL



Traversino Orizzontale: L 622 mm - Traversino Diagonale: L 936 mm

# SCHEMA DI MONTAGGIO SPALLA

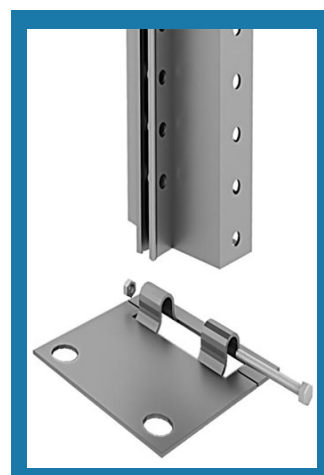
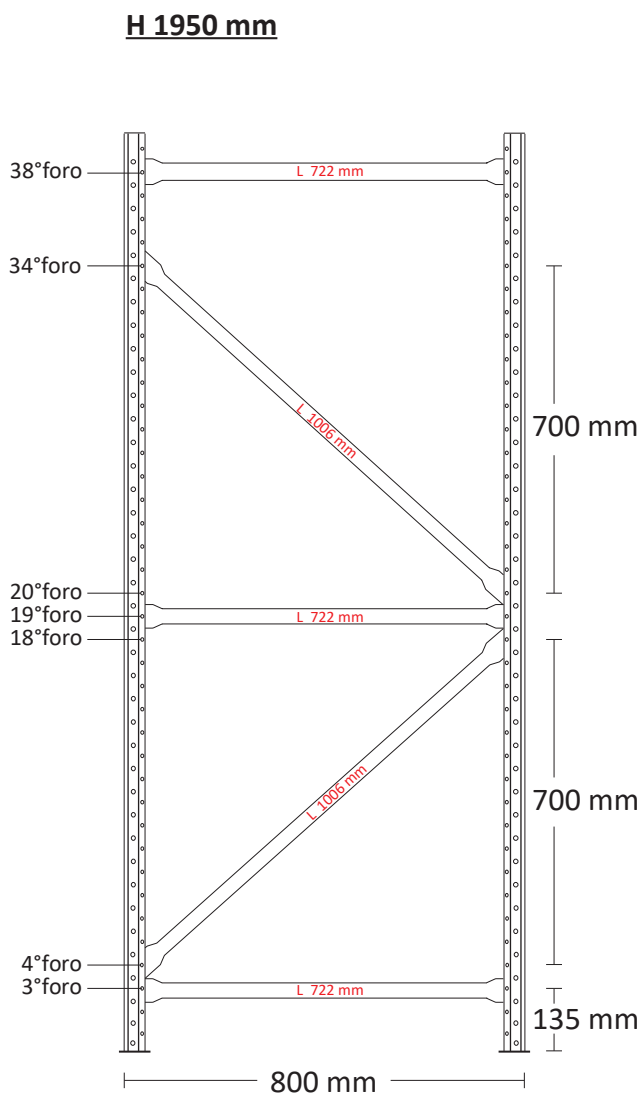
ART. 330269585

## MT70 MTX70

Spalla tipo MT70/MTX70 -  
Dim. (mm P 800 x H 1950)  
Spalla **NON SISMORESISTENTE**



SCAN  
3D  
MODEL



Traversino Orizzontale: L 722 mm - Traversino Diagonale: L 1006 mm



# SCHEMA DI MONTAGGIO SPALLA

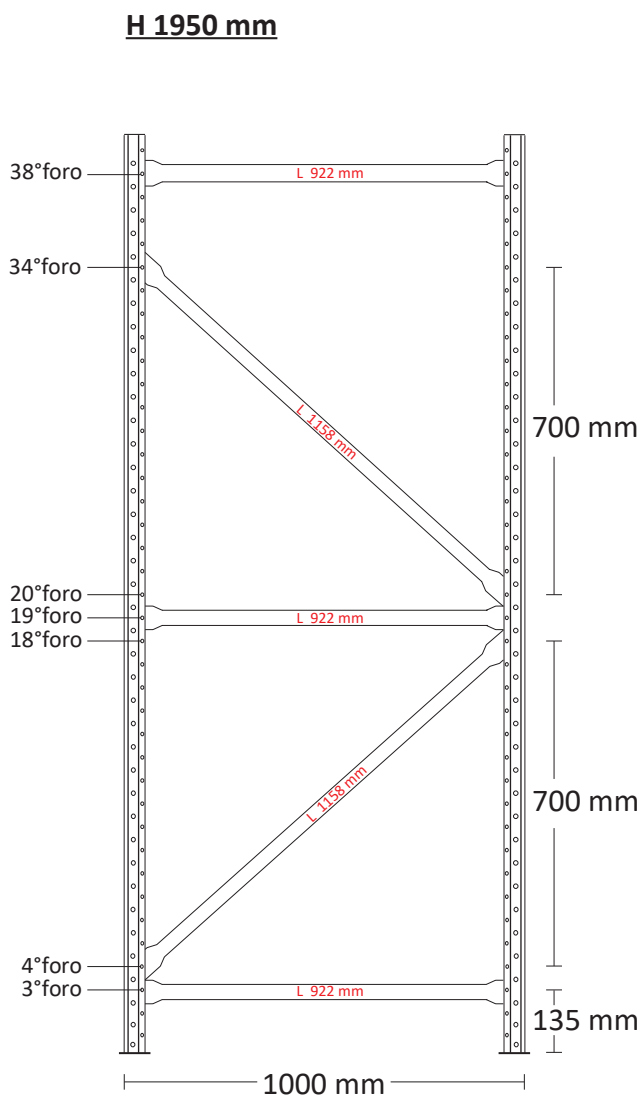
ART. 330269579

## MT70 MTX70

Spalla tipo MT70/MTX70 -  
Dim. (mm P 1000 x H 1950)  
Spalla **NON SISMORESISTENTE**



SCAN  
3D  
MODEL



Traversino Orizzontale: L 922 mm - Traversino Diagonale: L 1158 mm

# SCHEMA DI MONTAGGIO SPALLA

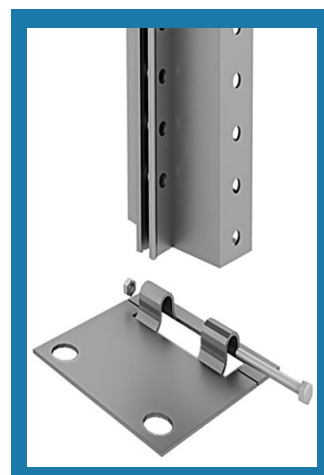
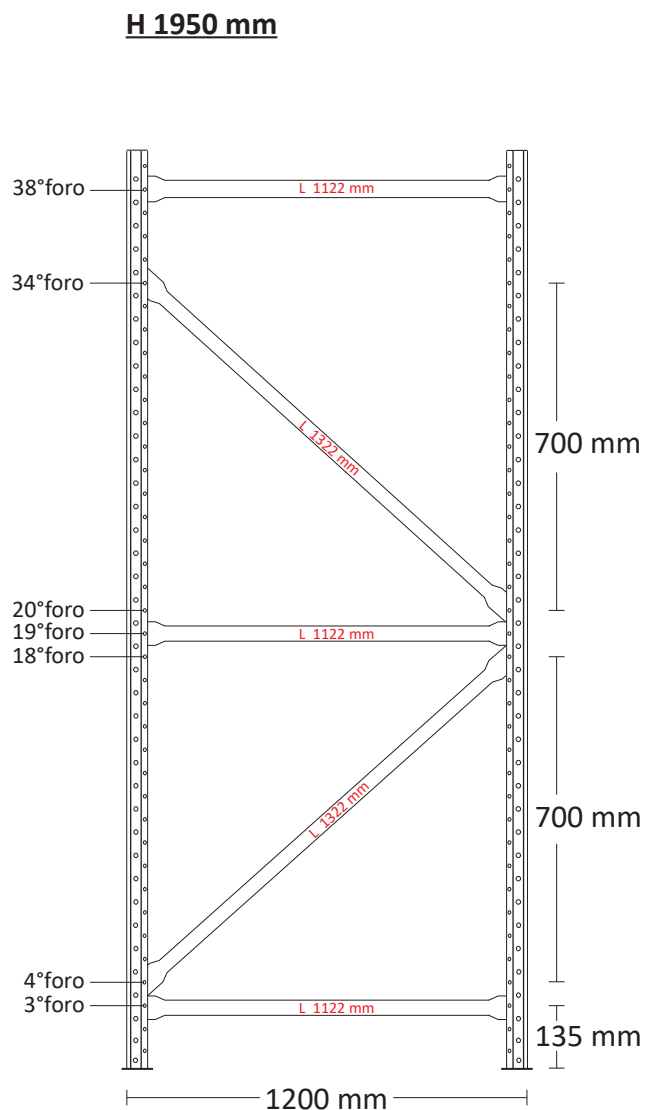
ART. 330269580

## MT70 MTX70

Spalla tipo MT70/MTX70 -  
Dim. (mm P 1200 x H 1950)  
Spalla **NON SISMORESISTENTE**



SCAN  
3D  
MODEL



Traversino Orizzontale: L 1122 mm - Traversino Diagonale: L 1322 mm

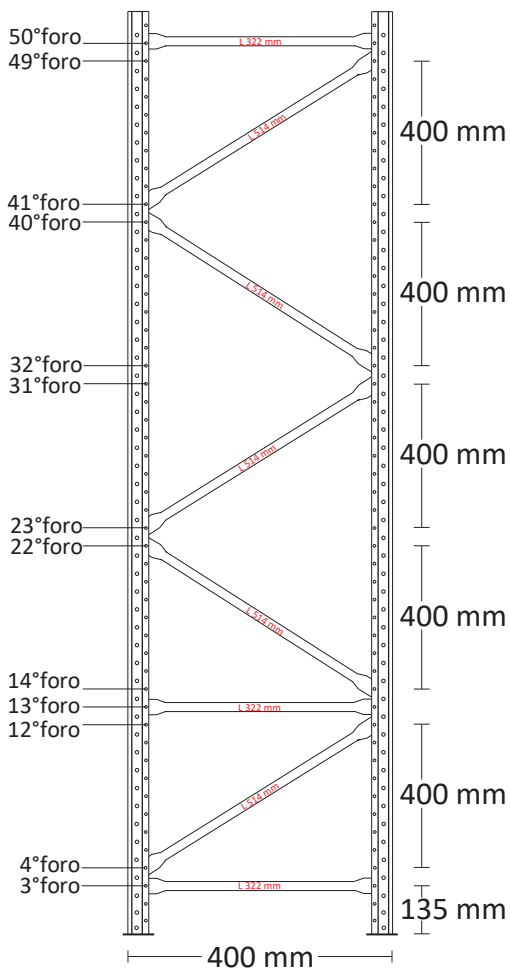
# SCHEMA DI MONTAGGIO SPALLA

ART. 330269588

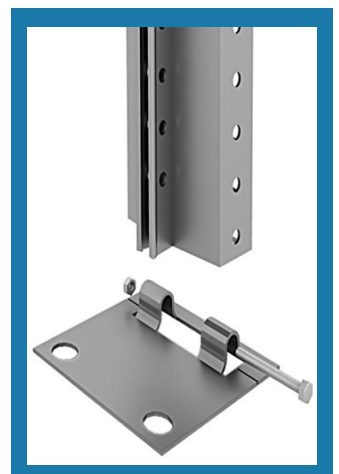
## MT70 MTX70

Spalla tipo MT70/MTX70 -  
Dim. (mm P 400 x H 2550)  
Spalla **NON SISMORESISTENTE**

**H 2550 mm**



SCAN  
3D  
MODEL



Traversino Orizzontale: L 322 mm - Traversino Diagonale: L 514 mm

# SCHEMA DI MONTAGGIO SPALLA

ART. 330269589

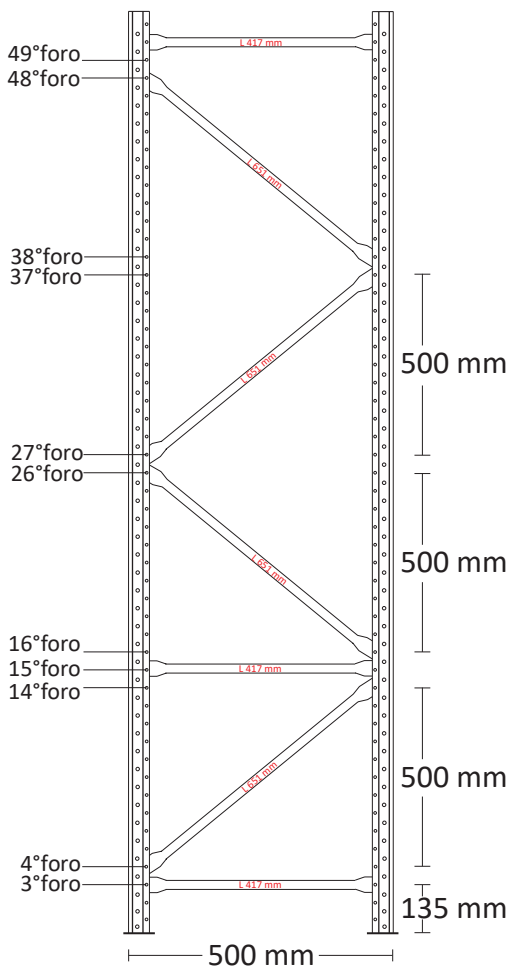
## MT70 MTX70

Spalla tipo MT70/MTX70 -  
Dim. (mm P 500 x H 2550)  
Spalla **NON SISMORESISTENTE**



SCAN  
3D  
MODEL

**H 2550 mm**



Traversino Orizzontale: L 417 mm - Traversino Diagonale: L 651 mm

# SCHEMA DI MONTAGGIO SPALLA

ART. 330269590

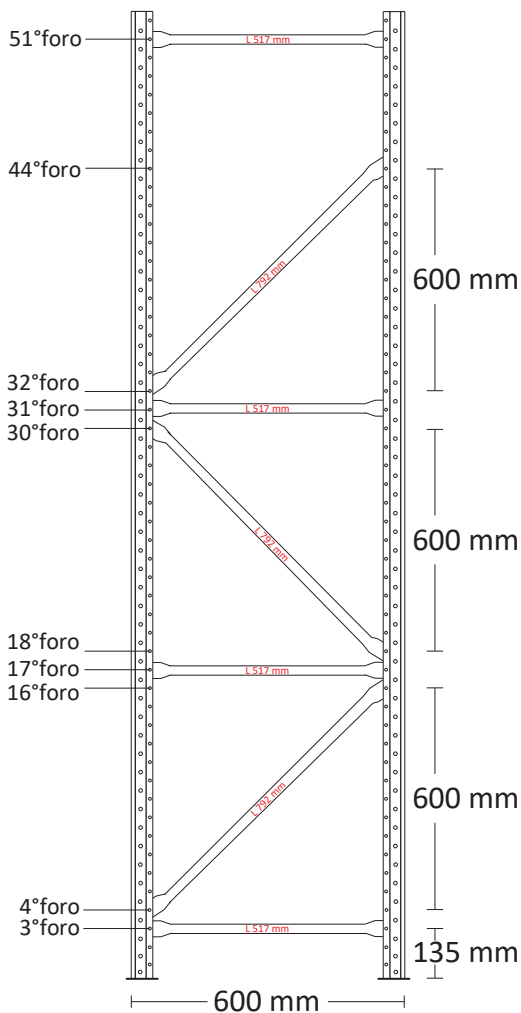
## MT70 MTX70

Spalla tipo MT70/MTX70 -  
Dim. (mm P 600 x H 2550)  
Spalla **NON SISMORESISTENTE**



SCAN  
3D  
MODEL

**H 2550 mm**



Traversino Orizzontale: L 517 mm - Traversino Diagonale: L 792 mm

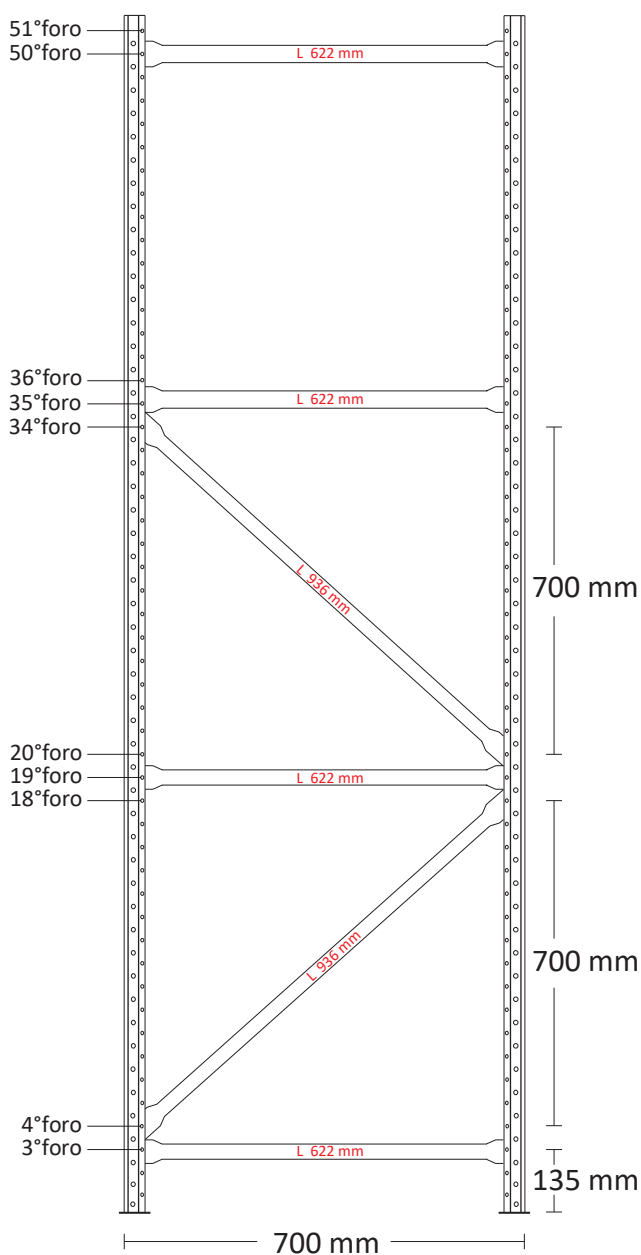
# SCHEMA DI MONTAGGIO SPALLA

ART. 330269591

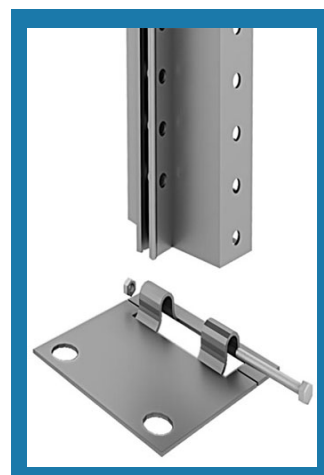
## MT70 MTX70

Spalla tipo MT70/MTX70 -  
Dim. (mm P 700 x H 2550)  
Spalla **NON SISMORESISTENTE**

**H 2550 mm**



SCAN  
3D  
MODEL



Traversino Orizzontale: L 622 mm - Traversino Diagonale: L 936 mm

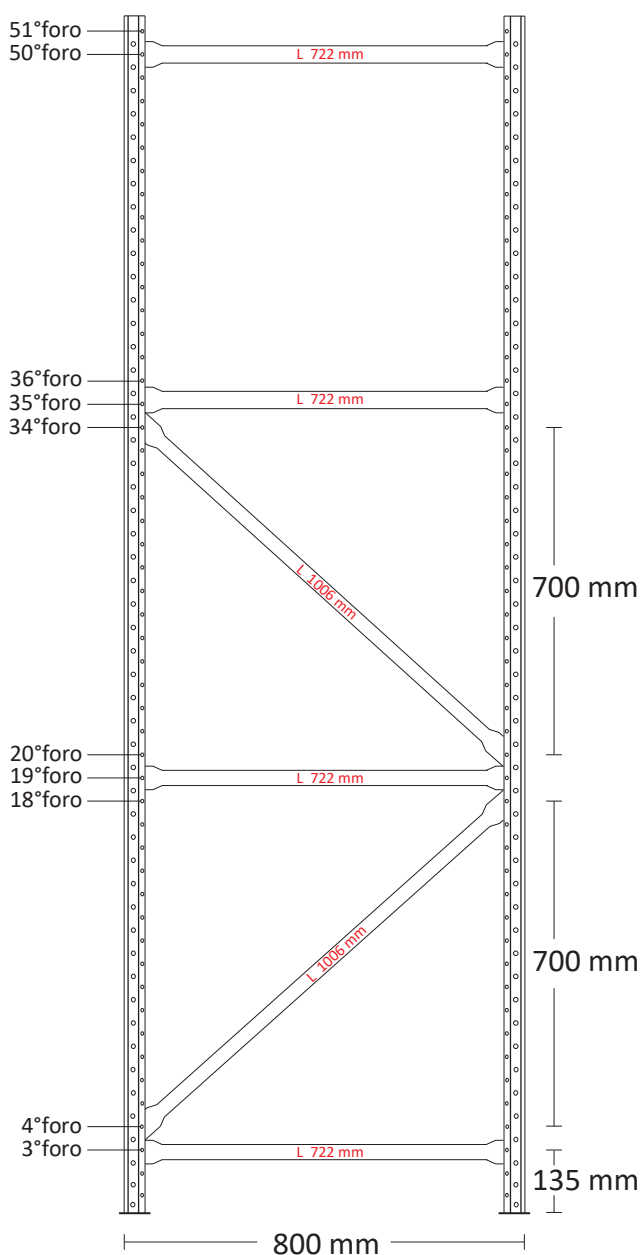
# SCHEMA DI MONTAGGIO SPALLA

ART. 330269592

## MT70 MTX70

Spalla tipo MT70/MTX70 -  
Dim. (mm P 800 x H 2550)  
Spalla **NON SISMORESISTENTE**

**H 2550 mm**



SCAN  
3D  
MODEL



Traversino Orizzontale: L 722 mm - Traversino Diagonale: L 1006 mm

# SCHEMA DI MONTAGGIO SPALLA

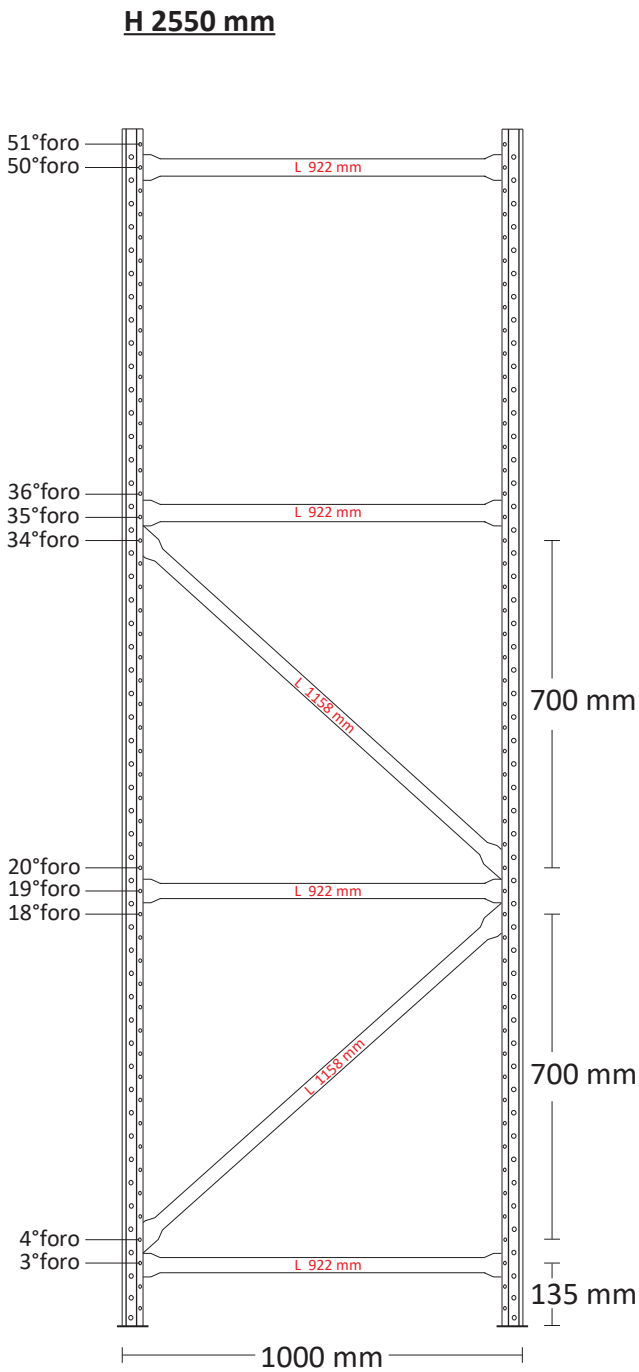
ART. 330269586

## MT70 MTX70

Spalla tipo MT70/MTX70 -  
Dim. (mm P 1000 x H 2550)  
Spalla **NON SISMORESISTENTE**



SCAN  
3D  
MODEL



Traversino Orizzontale: L 922 mm - Traversino Diagonale: L 1158 mm



# SCHEMA DI MONTAGGIO SPALLA

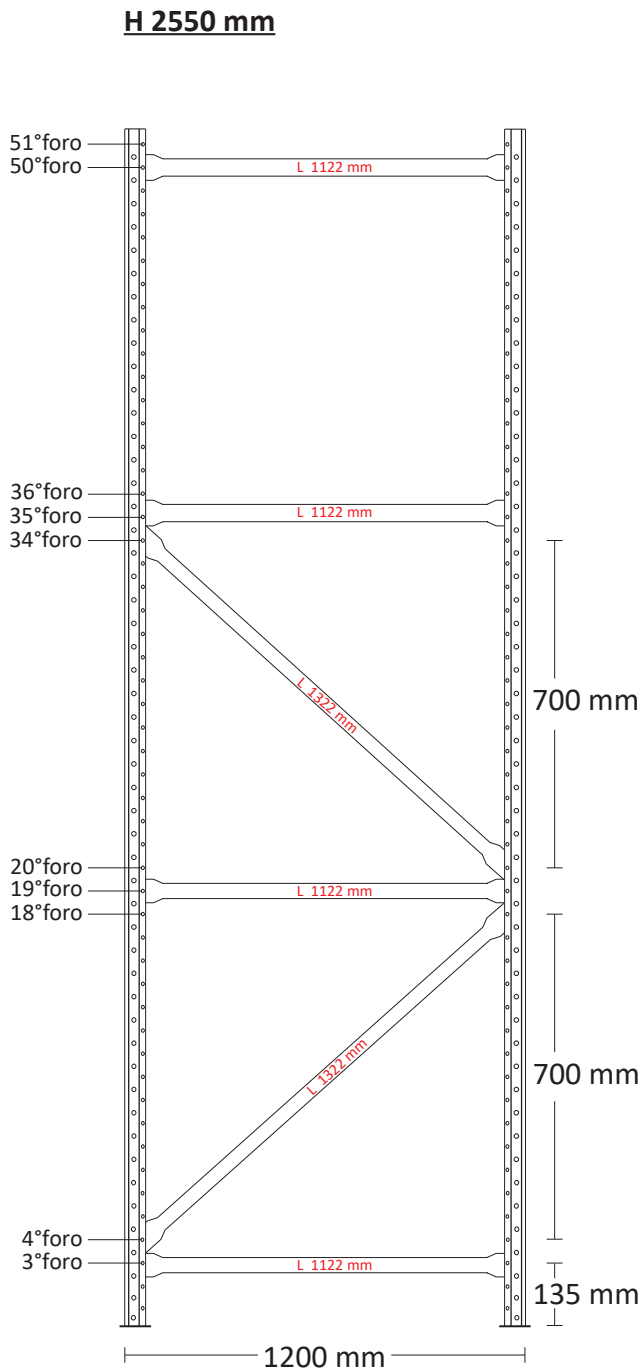
ART. 330269587

## MT70 MTX70

Spalla tipo MT70/MTX70 -  
Dim. (mm P 1200 x H 2550)  
Spalla **NON SISMORESISTENTE**



SCAN  
3D  
MODEL



Traversino Orizzontale: L 1122 mm - Traversino Diagonale: L 1322 mm

# SCHEMA DI MONTAGGIO SPALLA

ART. 330269594

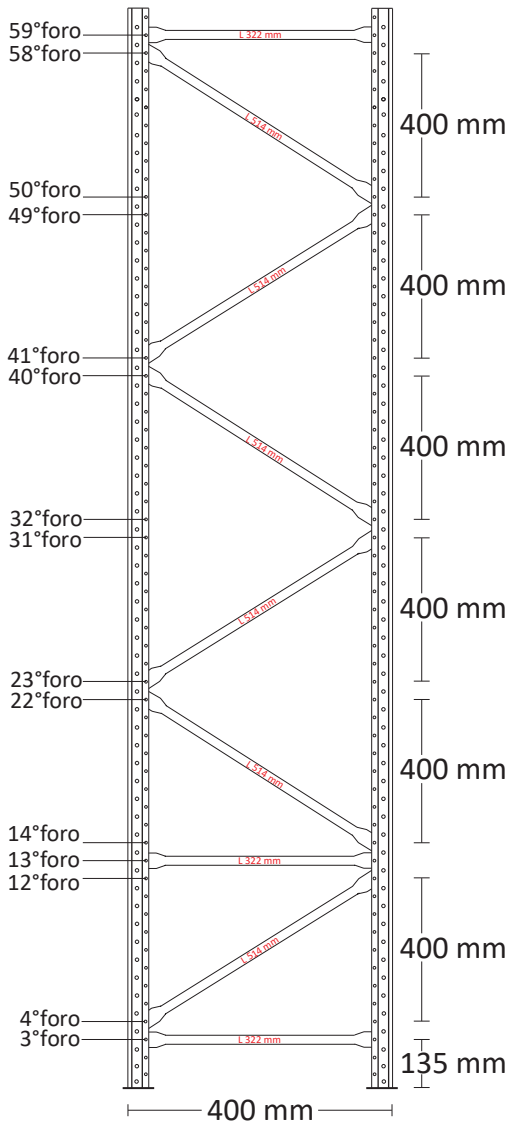
## MT70 MTX70

Spalla tipo MT70/MTX70 -

Dim. (mm P 400 x H 3000)

Spalla **NON SISMORESISTENTE**

**H 3000 mm**



SCAN  
3D  
MODEL



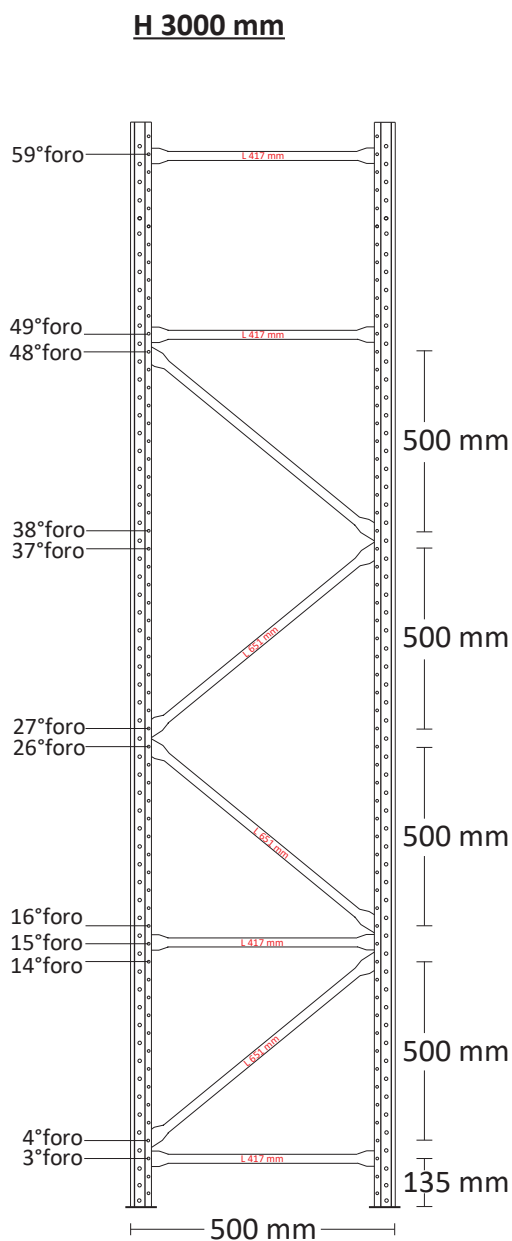
Traversino Orizzontale: L 322 mm - Traversino Diagonale: L 514 mm

# SCHEMA DI MONTAGGIO SPALLA

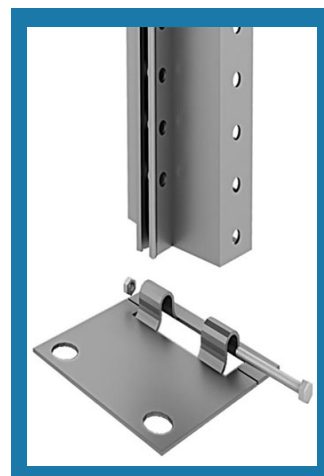
ART. 330269595

## MT70 MTX70

Spalla tipo MT70/MTX70 -  
Dim. (mm P 500 x H 3000)  
Spalla **NON SISMORESISTENTE**



SCAN  
3D  
MODEL



Traversino Orizzontale: L 417 mm - Traversino Diagonale: L 651 mm

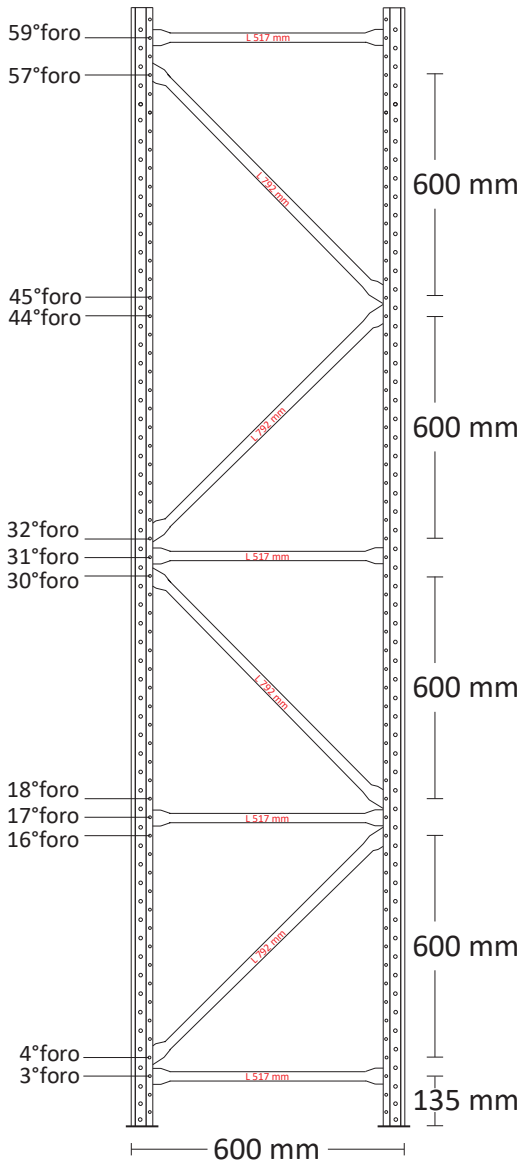
# SCHEMA DI MONTAGGIO SPALLA

ART. 330269596

## MT70 MTX70

Spalla tipo MT70/MTX70 -  
Dim. (mm P 600 x H 3000)  
Spalla **NON SISMORESISTENTE**

**H 3000 mm**



SCAN  
3D  
MODEL



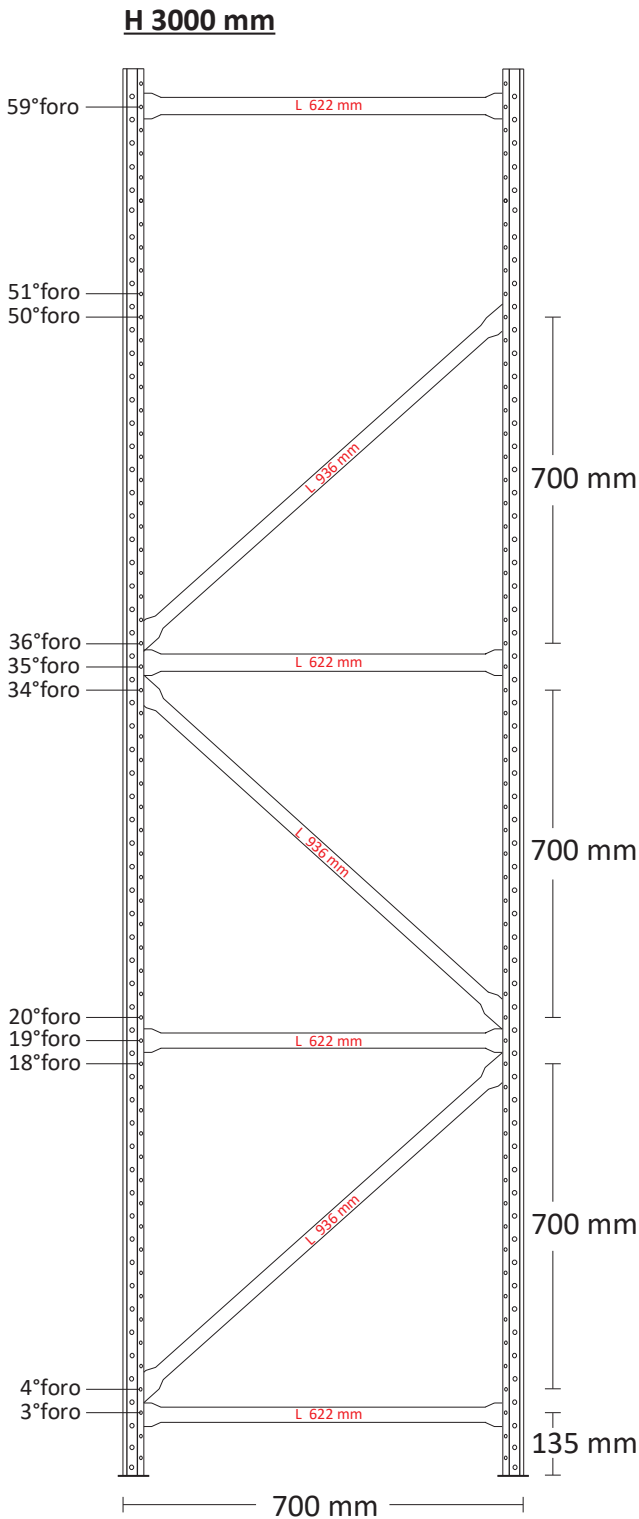
Traversino Orizzontale: L 517 mm - Traversino Diagonale: L 792 mm

# SCHEMA DI MONTAGGIO SPALLA

ART. 330269597

## MT70 MTX70

Spalla tipo MT70/MTX70 -  
Dim. (mm P 700 x H 3000)  
Spalla **NON SISMORESISTENTE**



SCAN  
3D  
MODEL



Traversino Orizzontale: L 622 mm - Traversino Diagonale: L 936 mm

# SCHEMA DI MONTAGGIO SPALLA

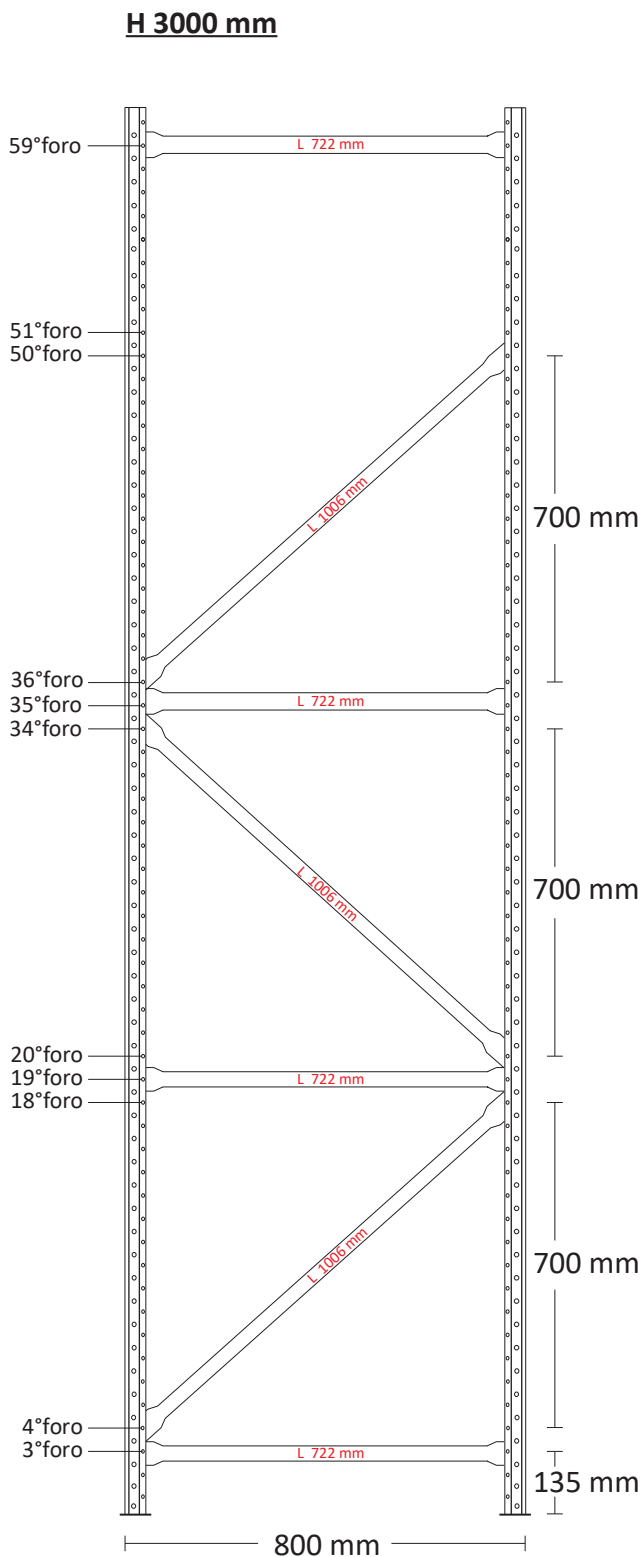
ART. 330269598

## MT70 MTX70

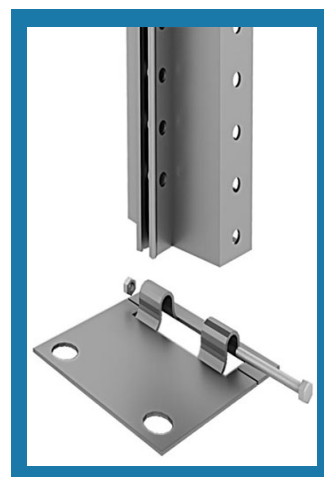
Spalla tipo MT70/MTX70 -

Dim. (mm P 800 x H 3000)

Spalla **NON SISMORESISTENTE**



SCAN  
3D  
MODEL



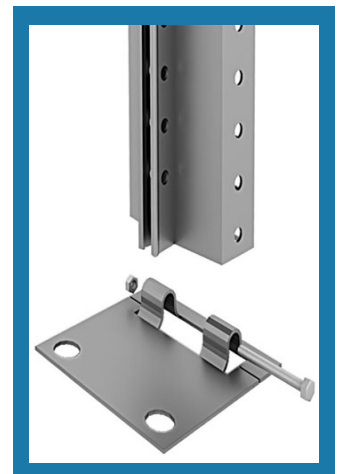
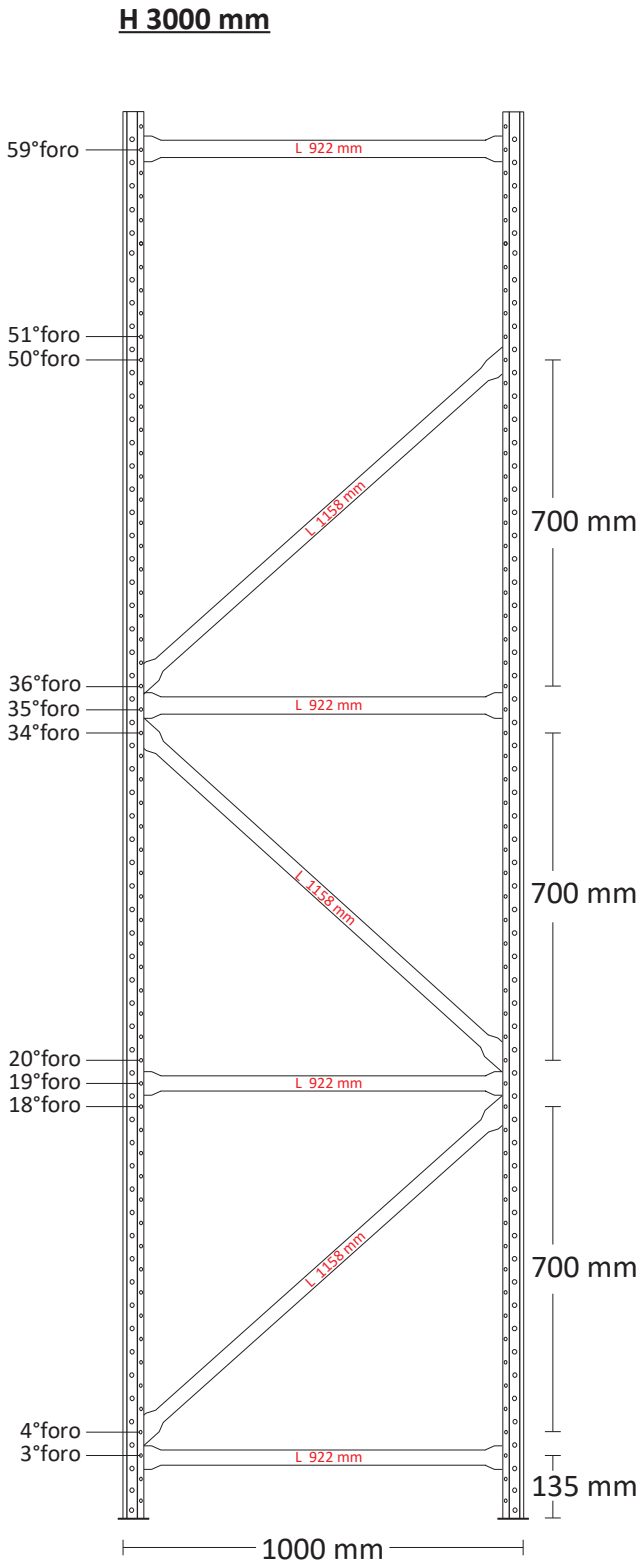
Traversino Orizzontale: L 722 mm - Traversino Diagonale: L 1006 mm

# SCHEMA DI MONTAGGIO SPALLA

ART. 330269529

## MT70 MTX70

Spalla tipo MT70/MTX70 -  
Dim. (mm P 1000 x H 3000)  
Spalla **NON SISMORESISTENTE**



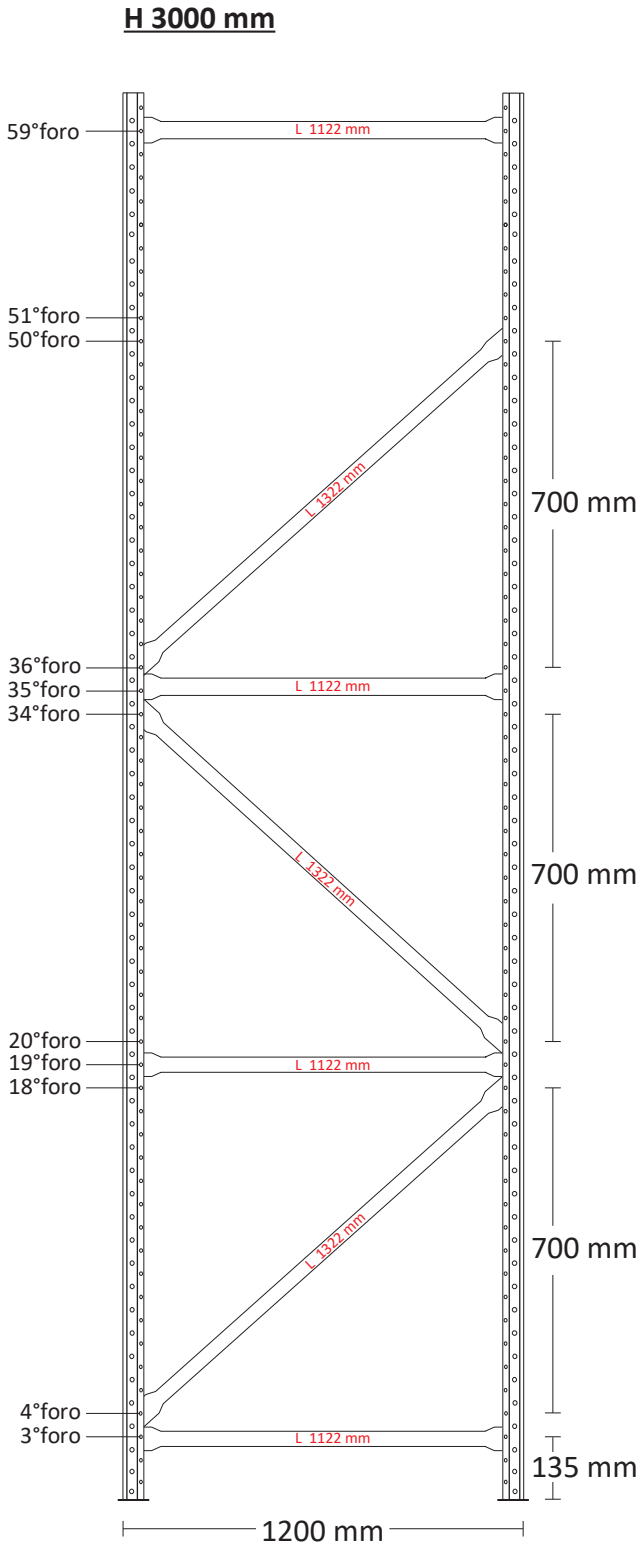
Traversino Orizzontale: L 922 mm - Traversino Diagonale: L 1158 mm

# SCHEMA DI MONTAGGIO SPALLA

ART. 330269593

## MT70 MTX70

Spalla tipo MT70/MTX70 -  
Dim. (mm P 1200 x H 3000)  
Spalla **NON SISMORESISTENTE**



SCAN  
3D  
MODEL



Traversino Orizzontale: L 1122 mm - Traversino Diagonale: L 1322 mm



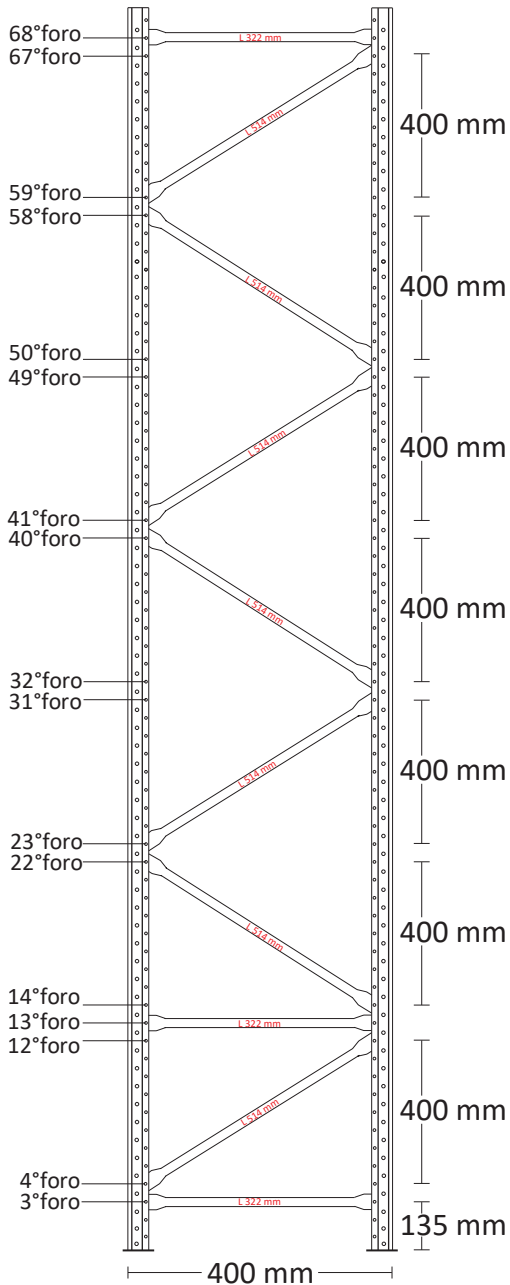
# SCHEMA DI MONTAGGIO SPALLA

ART. 330269600

## MT70 MTX70

Spalla tipo MT70/MTX70 -  
Dim. (mm P 400 x H 3450)  
Spalla **NON SISMORESISTENTE**

**H 3450 mm**



SCAN  
3D  
MODEL



Traversino Orizzontale: L 322 mm - Traversino Diagonale: L 514 mm

# SCHEMA DI MONTAGGIO SPALLA

ART. 330269601

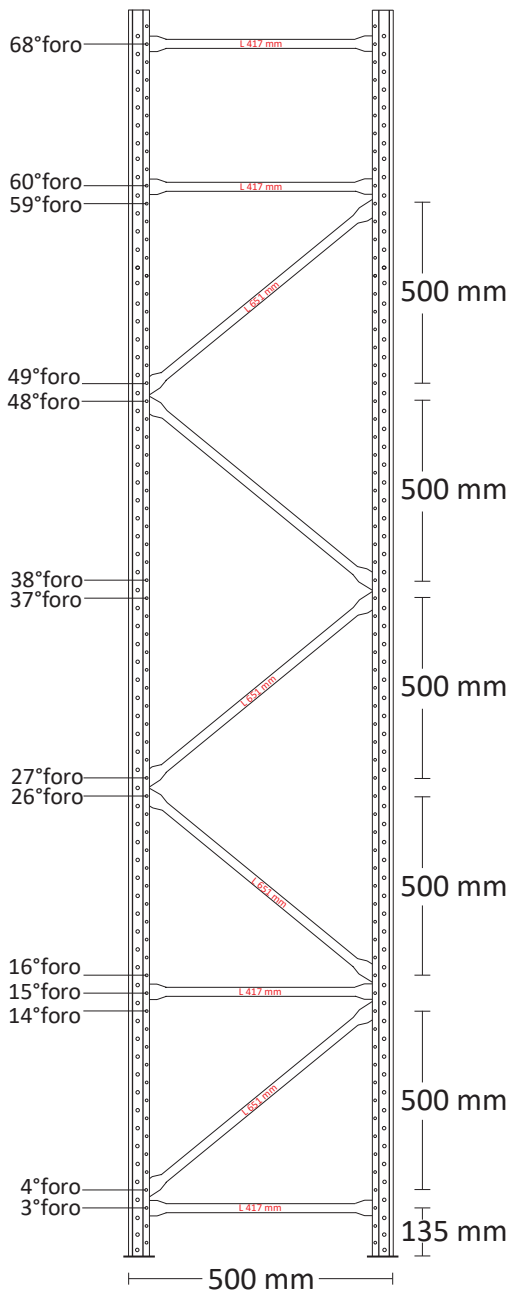
## MT70 MTX70

Spalla tipo MT70/MTX70 -

Dim. (mm P 500 x H 3450)

Spalla **NON SISMORESISTENTE**

**H 3450 mm**



SCAN  
3D  
MODEL



Traversino Orizzontale: L 417 mm - Traversino Diagonale: L 651 mm

# SCHEMA DI MONTAGGIO SPALLA

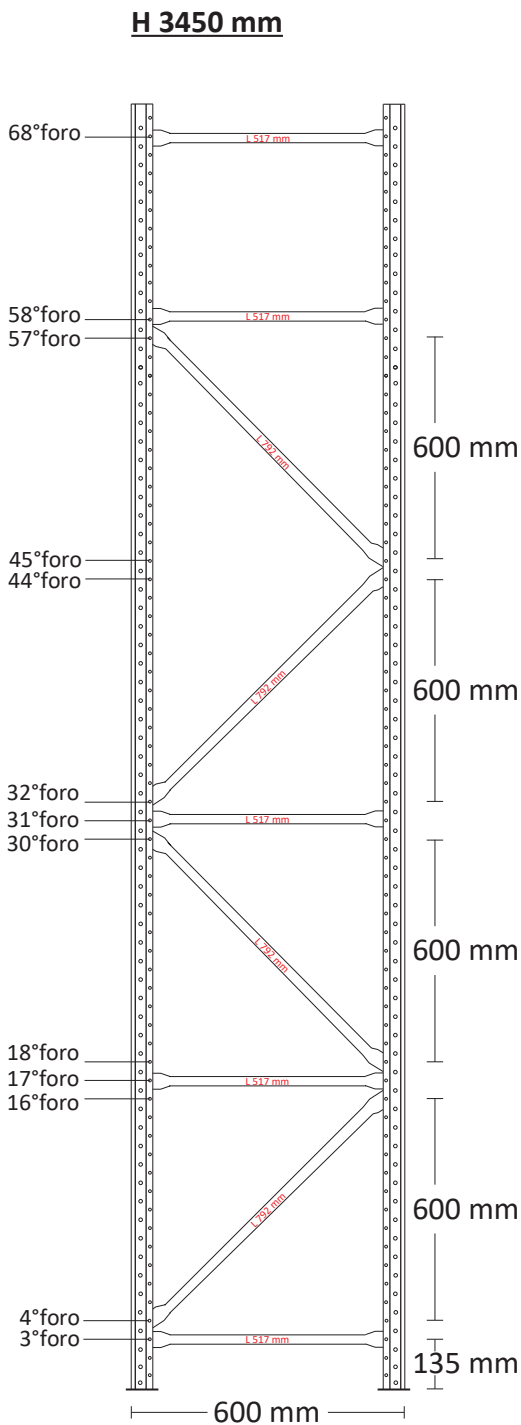
ART. 330269602

## MT70 MTX70

Spalla tipo MT70/MTX70 -  
Dim. (mm P 600 x H 3450)  
Spalla **NON SISMORESISTENTE**



SCAN  
3D  
MODEL



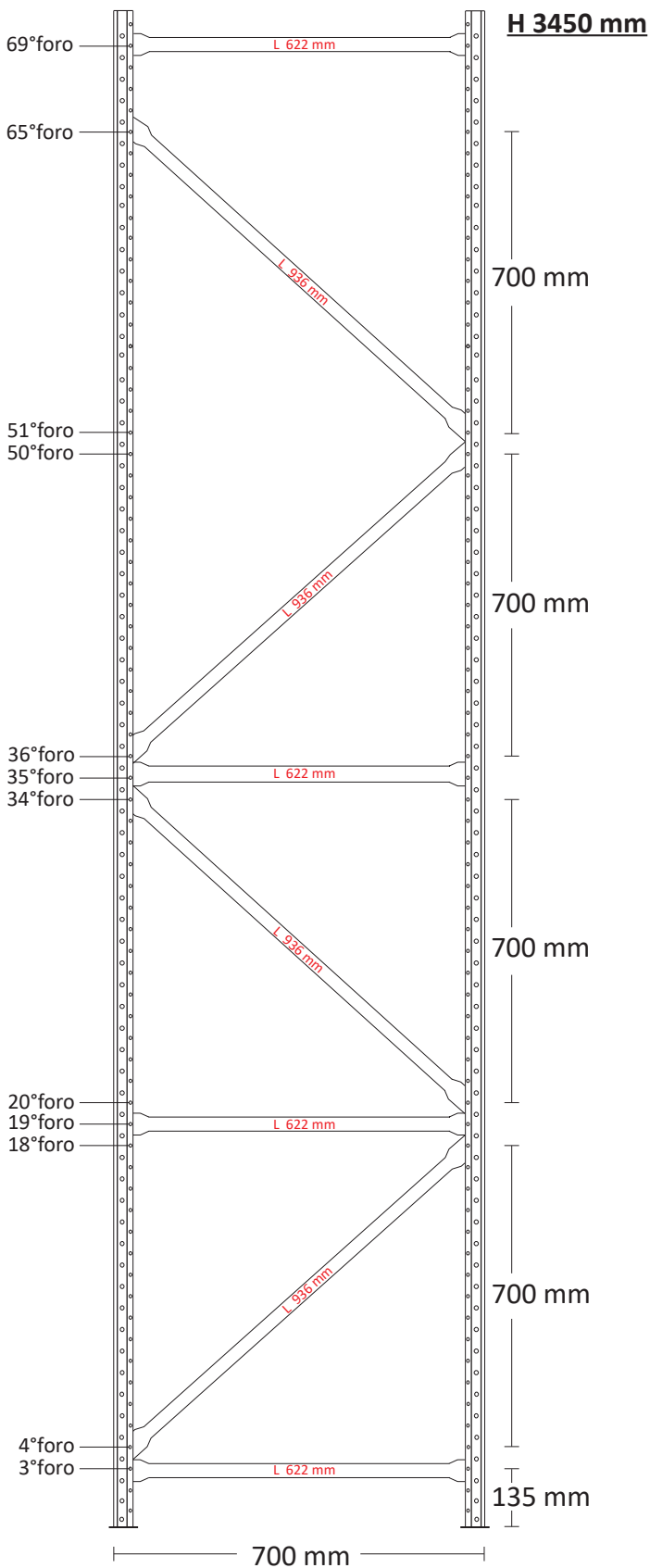
Traversino Orizzontale: L 517 mm - Traversino Diagonale: L 792 mm

# SCHEMA DI MONTAGGIO SPALLA

ART. 330269603

## MT70 MTX70

Spalla tipo MT70/MTX70 -  
Dim. (mm P 700 x H 3450)  
Spalla **NON SISMORESISTENTE**



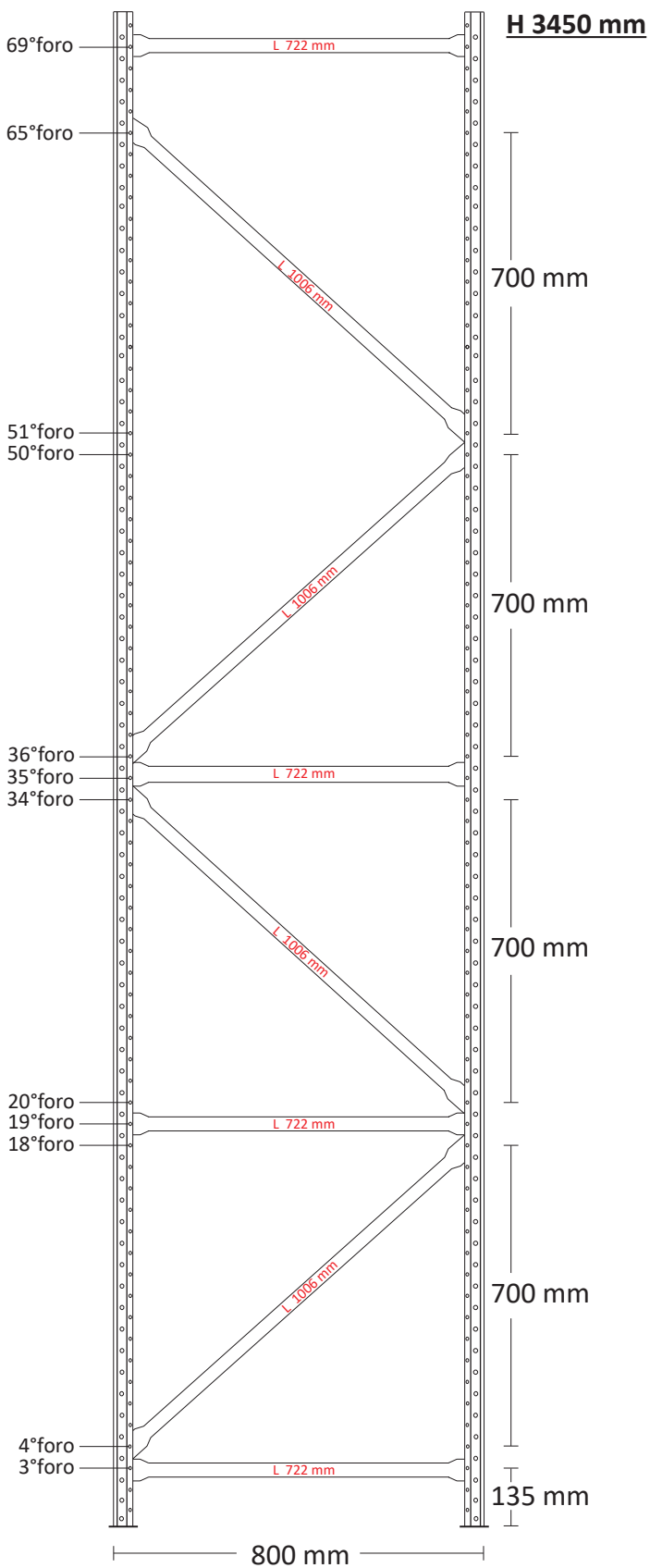
Traversino Orizzontale: L 622 mm - Traversino Diagonale: L 936 mm

# SCHEMA DI MONTAGGIO SPALLA

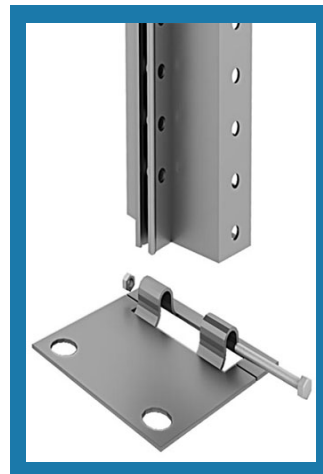
ART. 330269604

## MT70 MTX70

Spalla tipo MT70/MTX70 -  
Dim. (mm P 800 x H 3450)  
Spalla **NON SISMORESISTENTE**



SCAN  
3D  
MODEL



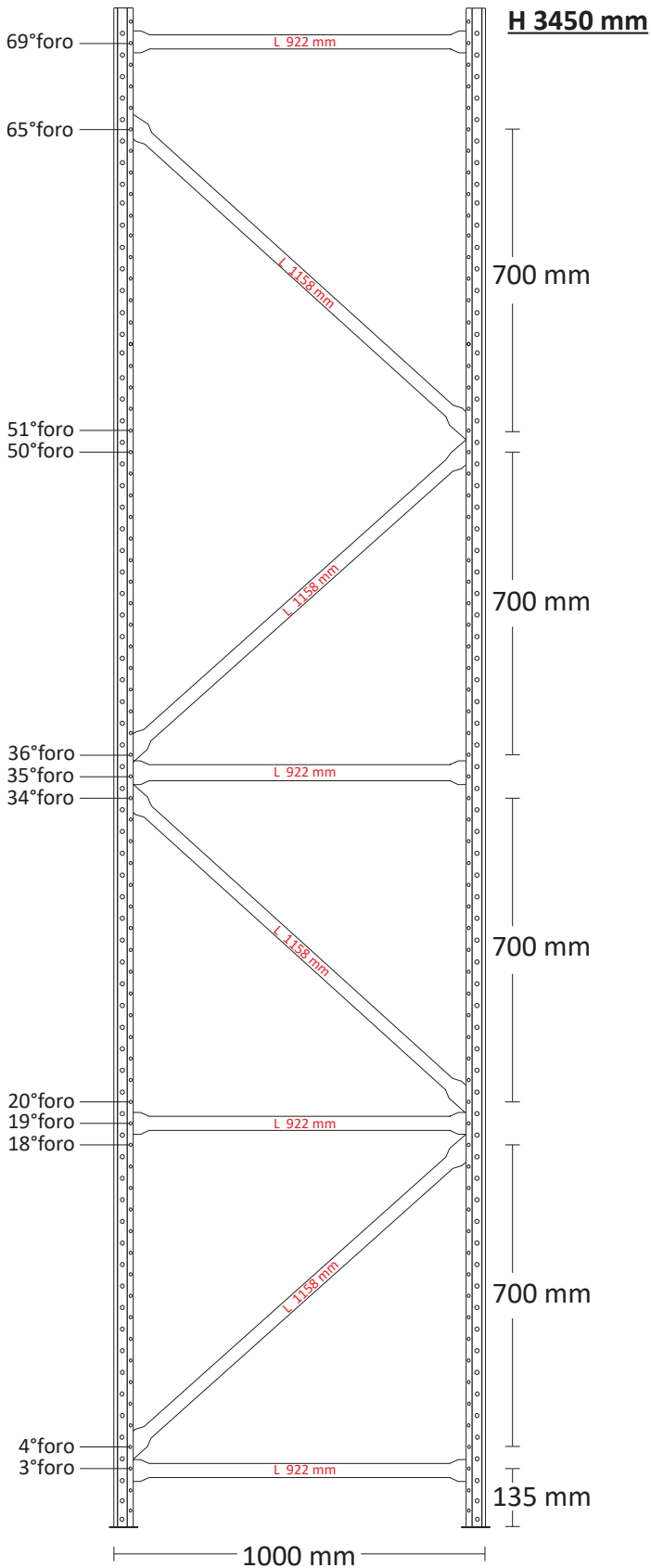
Traversino Orizzontale: L 722 mm - Traversino Diagonale: L 1006 mm

# SCHEMA DI MONTAGGIO SPALLA

ART. 330269530

## MT70 MTX70

Spalla tipo MT70/MTX70 -  
Dim. (mm P 1000 x H 3450)  
Spalla **NON SISMORESISTENTE**



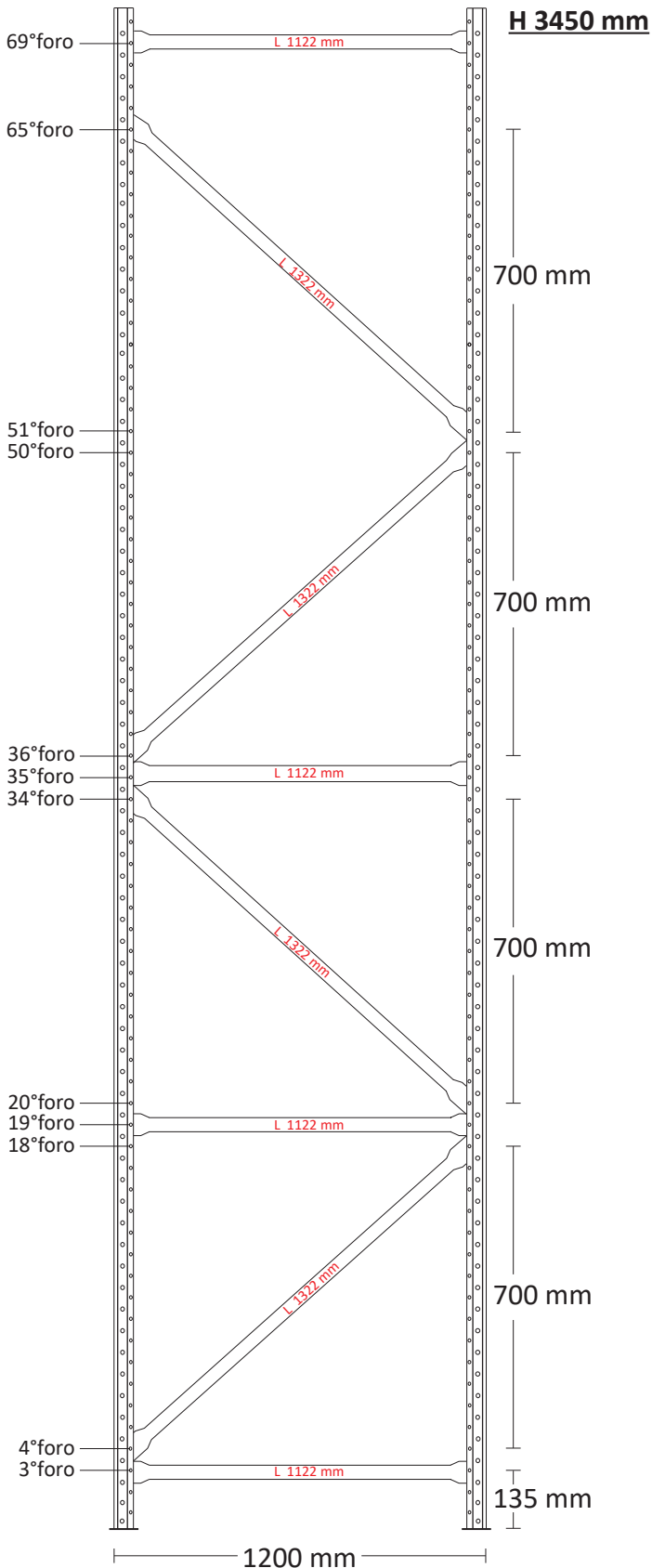
Traversino Orizzontale: L 922 mm - Traversino Diagonale: L 1158 mm

# SCHEMA DI MONTAGGIO SPALLA

ART. 330269599

**MT70 MTX70**

Spalla tipo MT70/MTX70 -  
Dim. (mm P 1200 x H 3450)  
Spalla **NON SISMORESISTENTE**



Traversino Orizzontale: L 1122 mm - Traversino Diagonale: L 1322 mm

# SCHEMA DI MONTAGGIO SPALLA

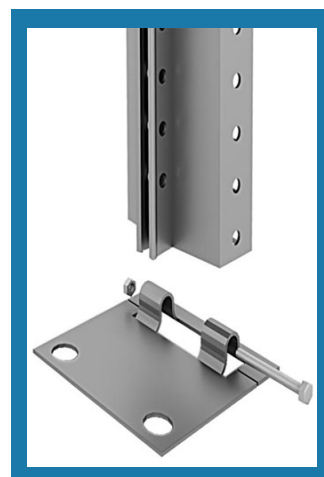
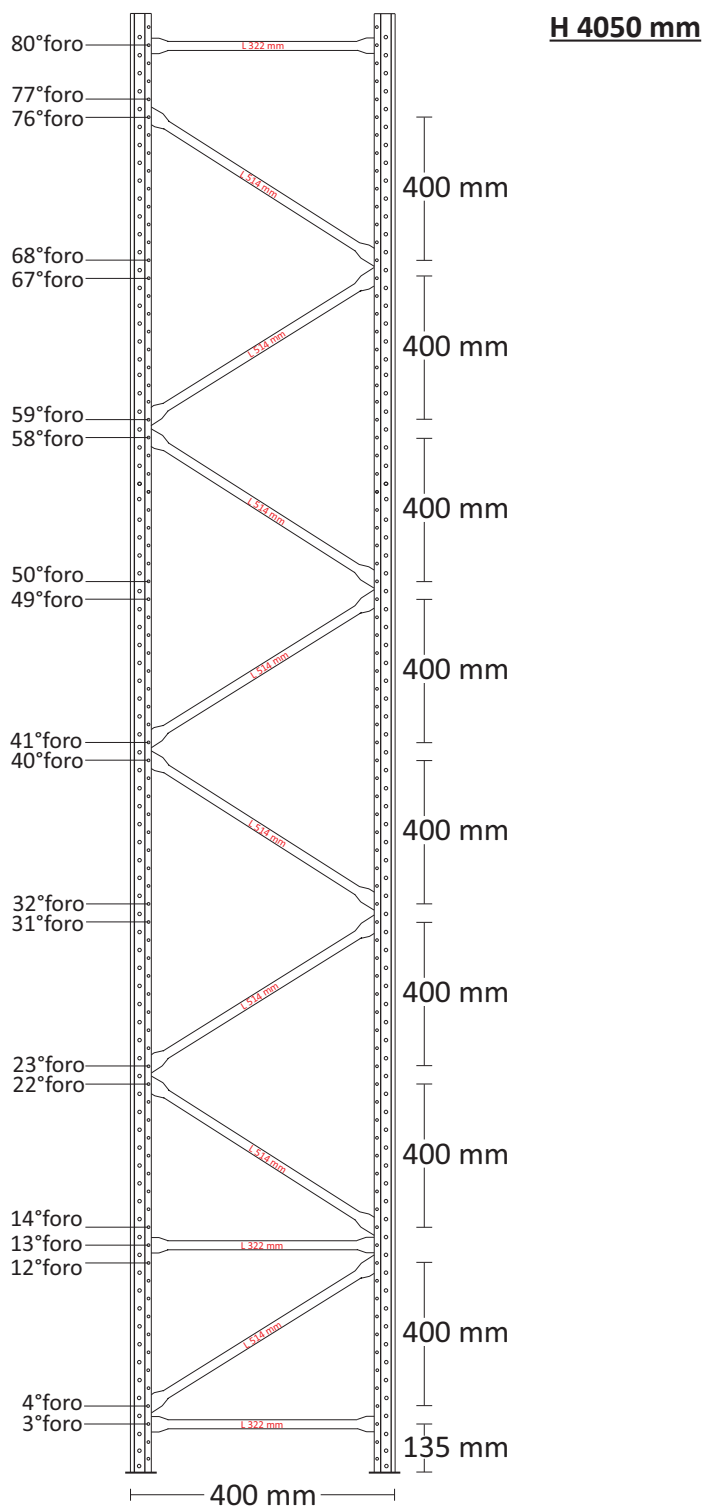
ART. 330269607

## MT70 MTX70

Spalla tipo MT70/MTX70 -

Dim. (mm P 400 x H 4050)

Spalla **NON SISMORESISTENTE**



Traversino Orizzontale: L 322 mm - Traversino Diagonale: L 514 mm

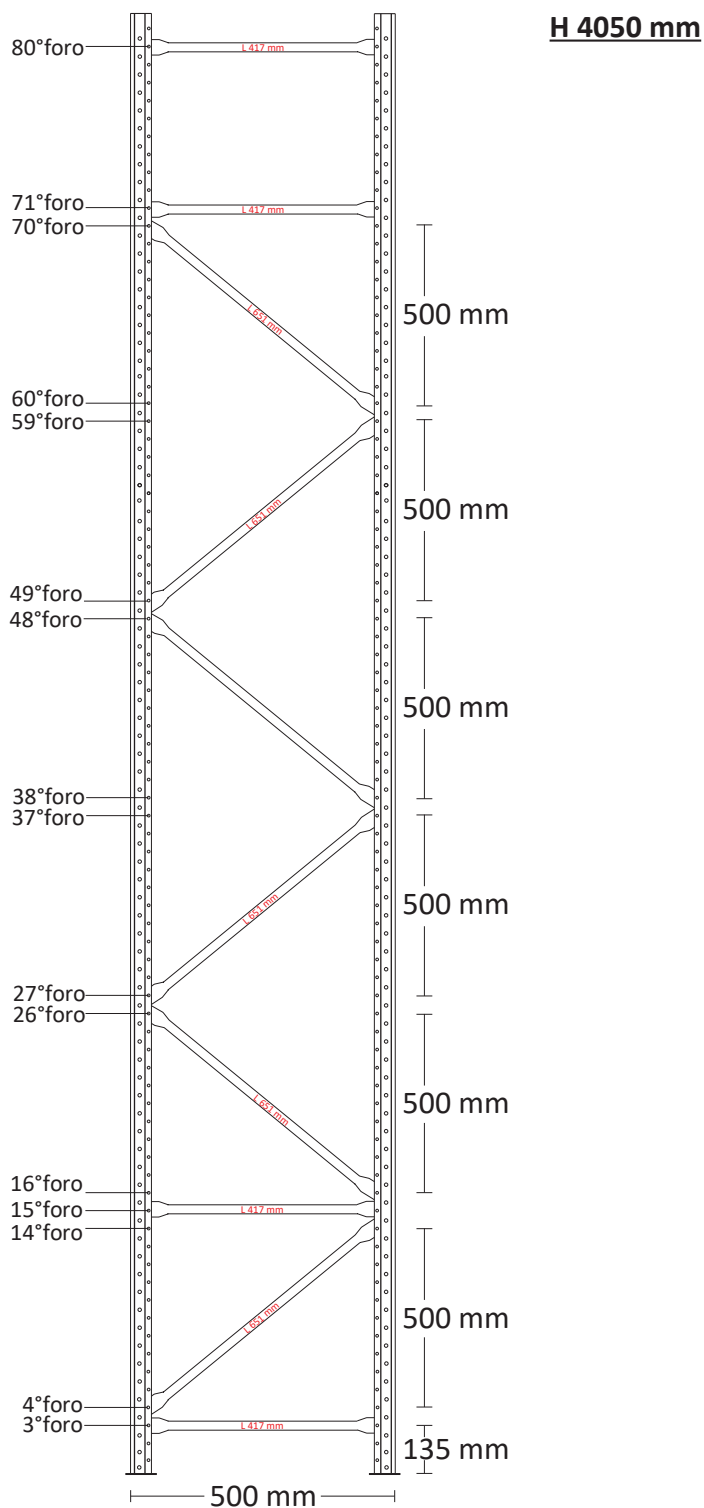


# SCHEMA DI MONTAGGIO SPALLA

ART. 330269608

## MT70 MTX70

Spalla tipo MT70/MTX70 -  
Dim. (mm P 500 x H 4050)  
Spalla **NON SISMORESISTENTE**



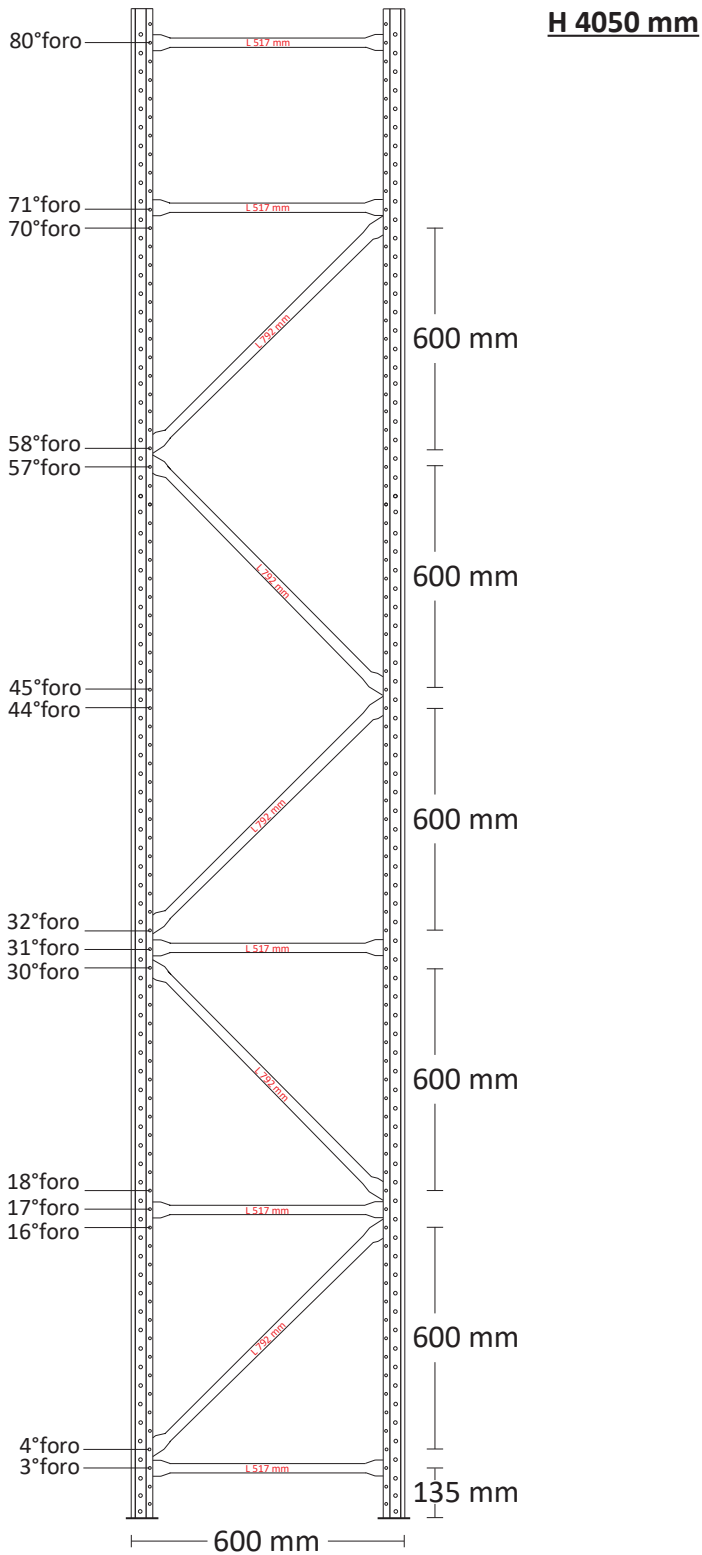
Traversino Orizzontale: L 417 mm - Traversino Diagonale: L 651 mm

# SCHEMA DI MONTAGGIO SPALLA

ART. 330269609

## MT70 MTX70

Spalla tipo MT70/MTX70 -  
Dim. (mm P 600 x H 4050)  
Spalla **NON SISMORESISTENTE**



Traversino Orizzontale: L 517 mm - Traversino Diagonale: L 792 mm



SCAN  
3D  
MODEL

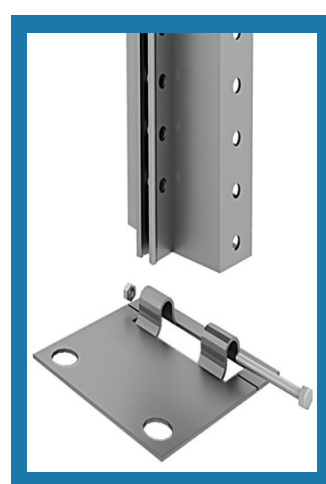
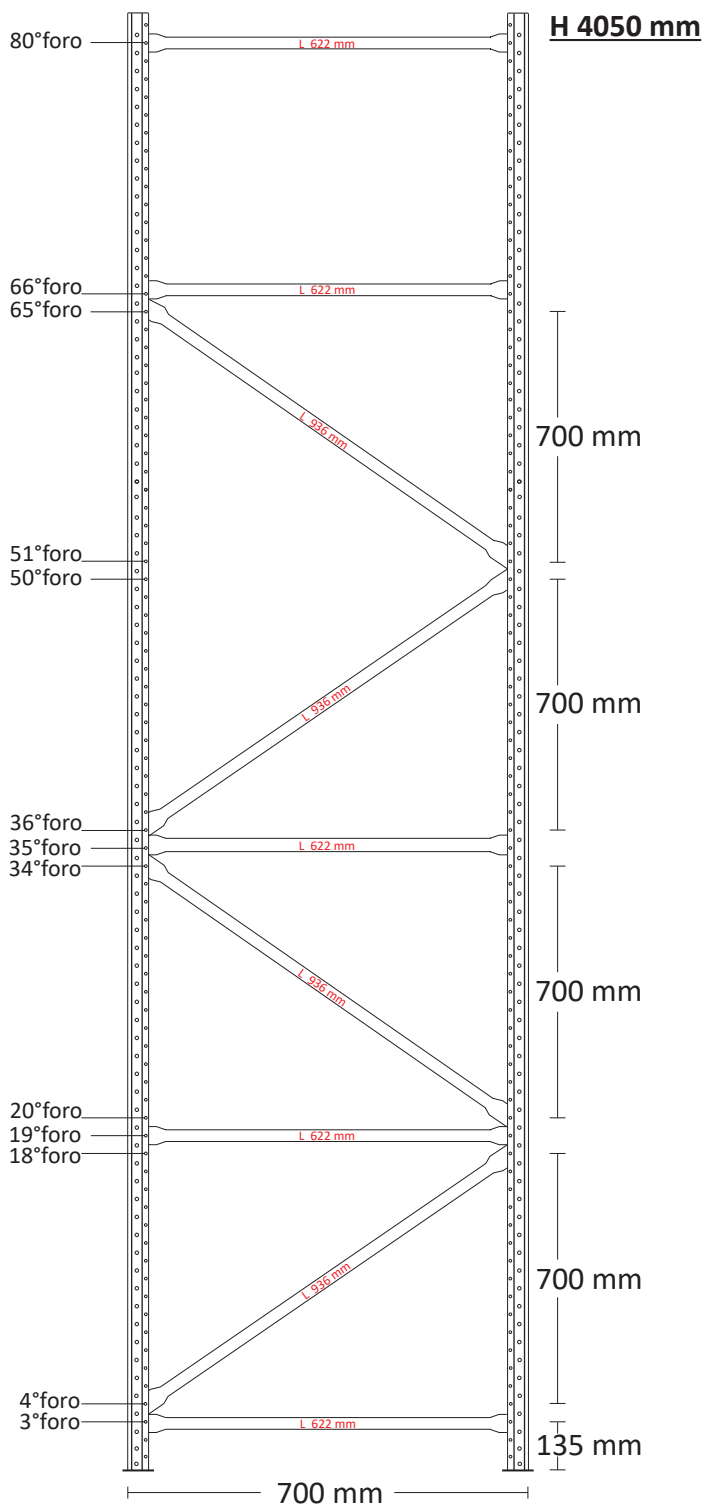


# SCHEMA DI MONTAGGIO SPALLA

ART. 330269610

## MT70 MTX70

Spalla tipo MT70/MTX70 -  
Dim. (mm P 700 x H 4050)  
Spalla **NON SISMORESISTENTE**



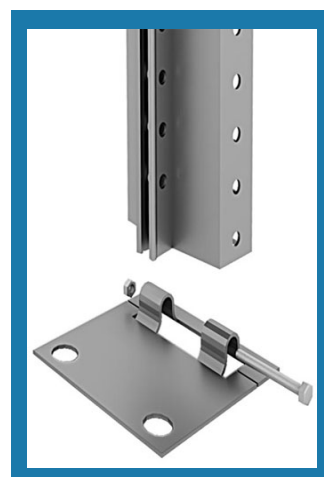
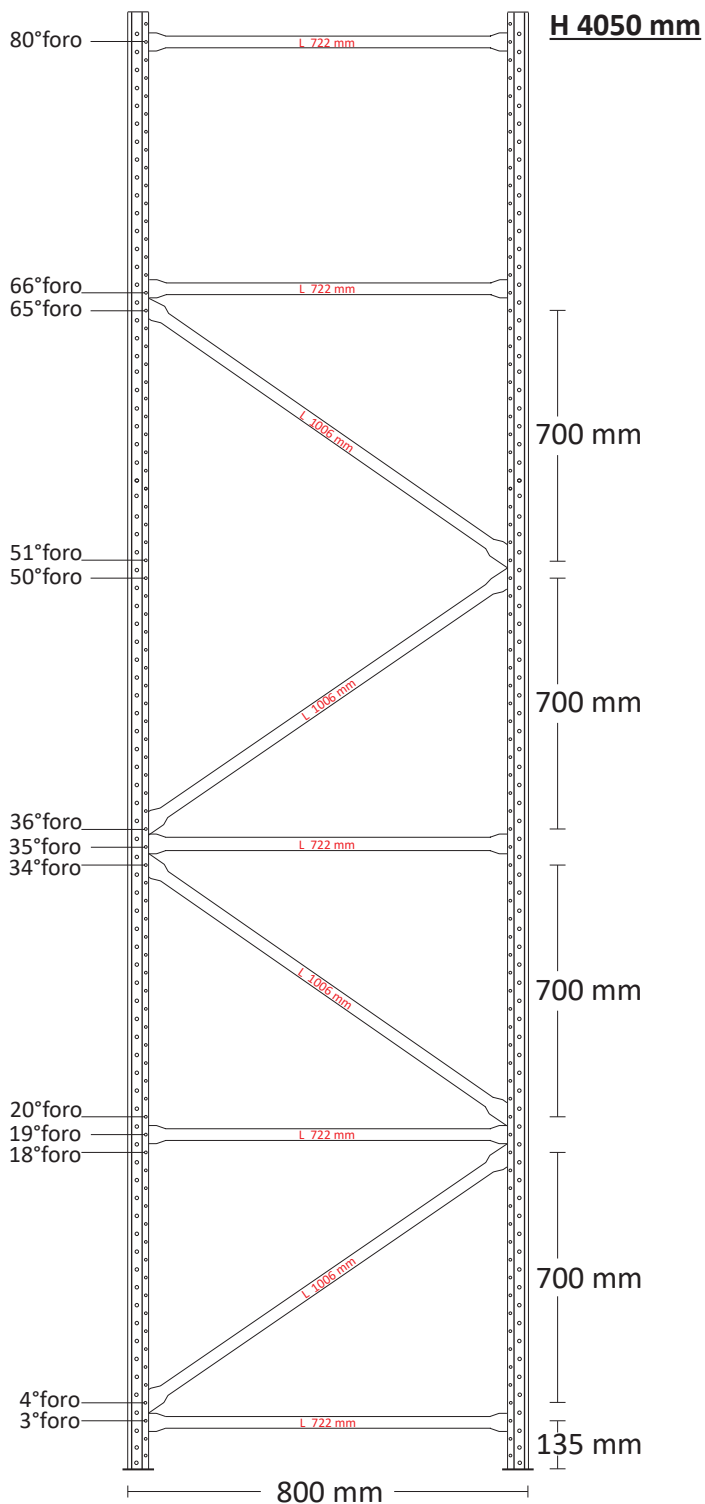
Traversino Orizzontale: L 622 mm - Traversino Diagonale: L 936 mm

# SCHEMA DI MONTAGGIO SPALLA

ART. 330269611

## MT70 MTX70

Spalla tipo MT70/MTX70 -  
Dim. (mm P 800 x H 4050)  
Spalla **NON SISMORESISTENTE**



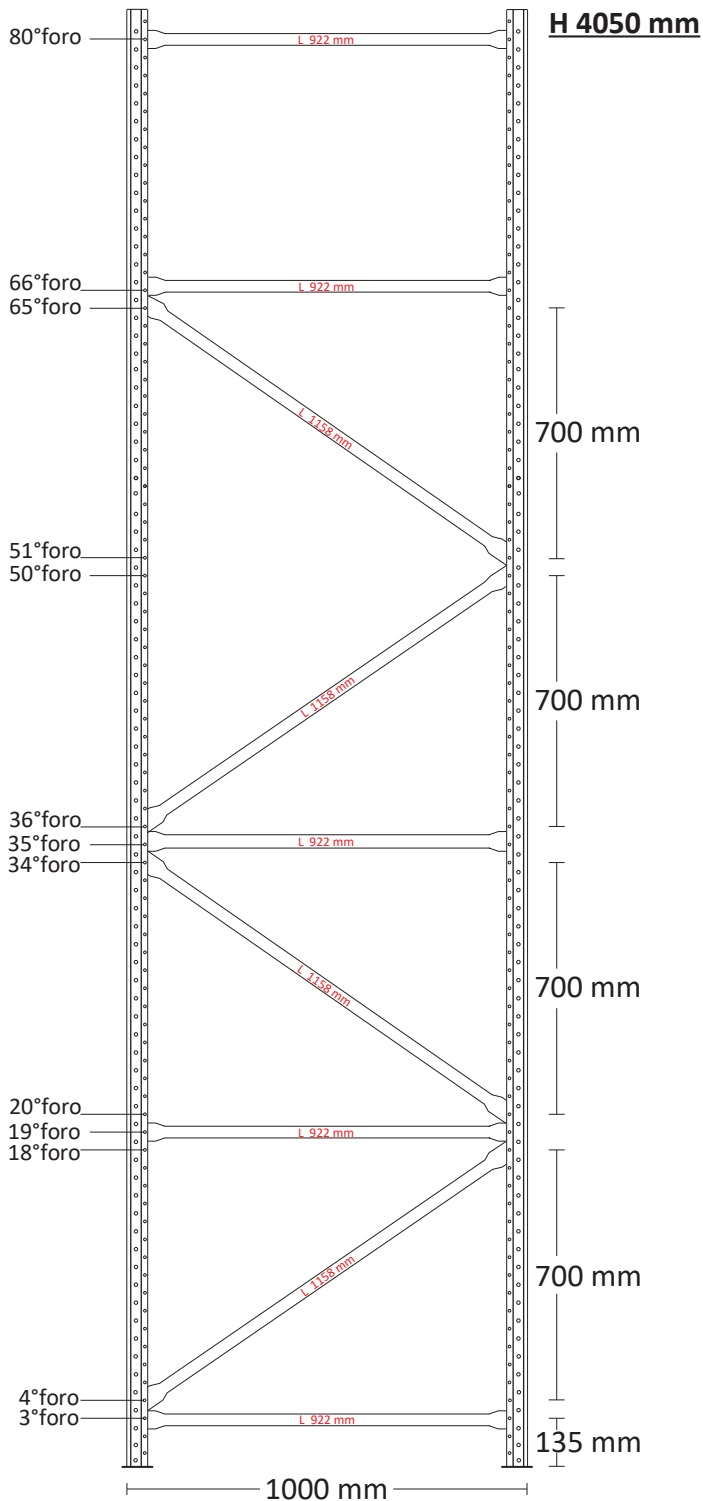
Traversino Orizzontale: L 722 mm - Traversino Diagonale: L 1006 mm

# SCHEMA DI MONTAGGIO SPALLA

ART. 330269605

## MT70 MTX70

Spalla tipo MT70/MTX70 -  
Dim. (mm P 1000 x H 4050)  
Spalla **NON SISMORESISTENTE**



SCAN  
3D  
MODEL



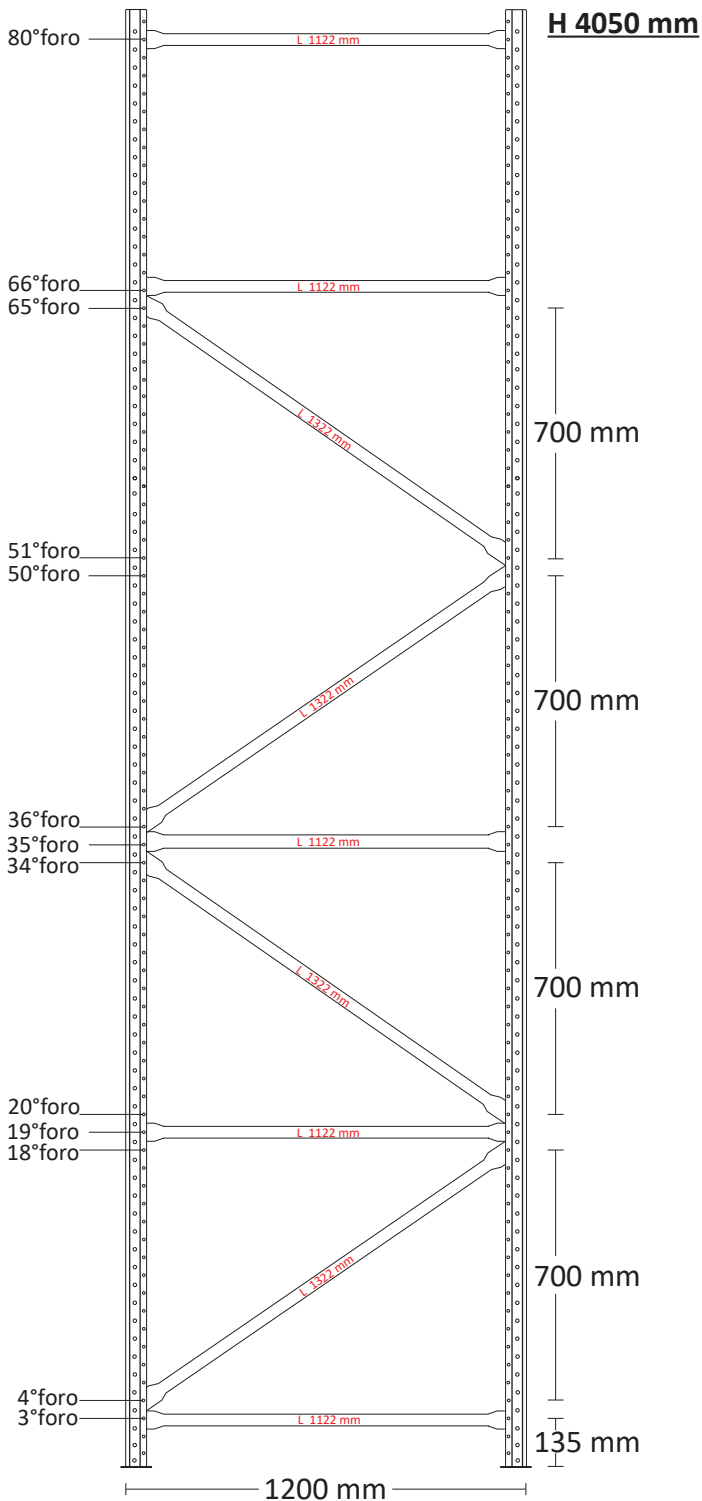
Traversino Orizzontale: L 922 mm - Traversino Diagonale: L 1158 mm

# SCHEMA DI MONTAGGIO SPALLA

ART. 330269606

## MT70 MTX70

Spalla tipo MT70/MTX70 -  
Dim. (mm P 1200 x H 4050)  
Spalla **NON SISMORESISTENTE**



Traversino Orizzontale: L 1122 mm - Traversino Diagonale: L 1322 mm

# SCHEMA DI MONTAGGIO SPALLA

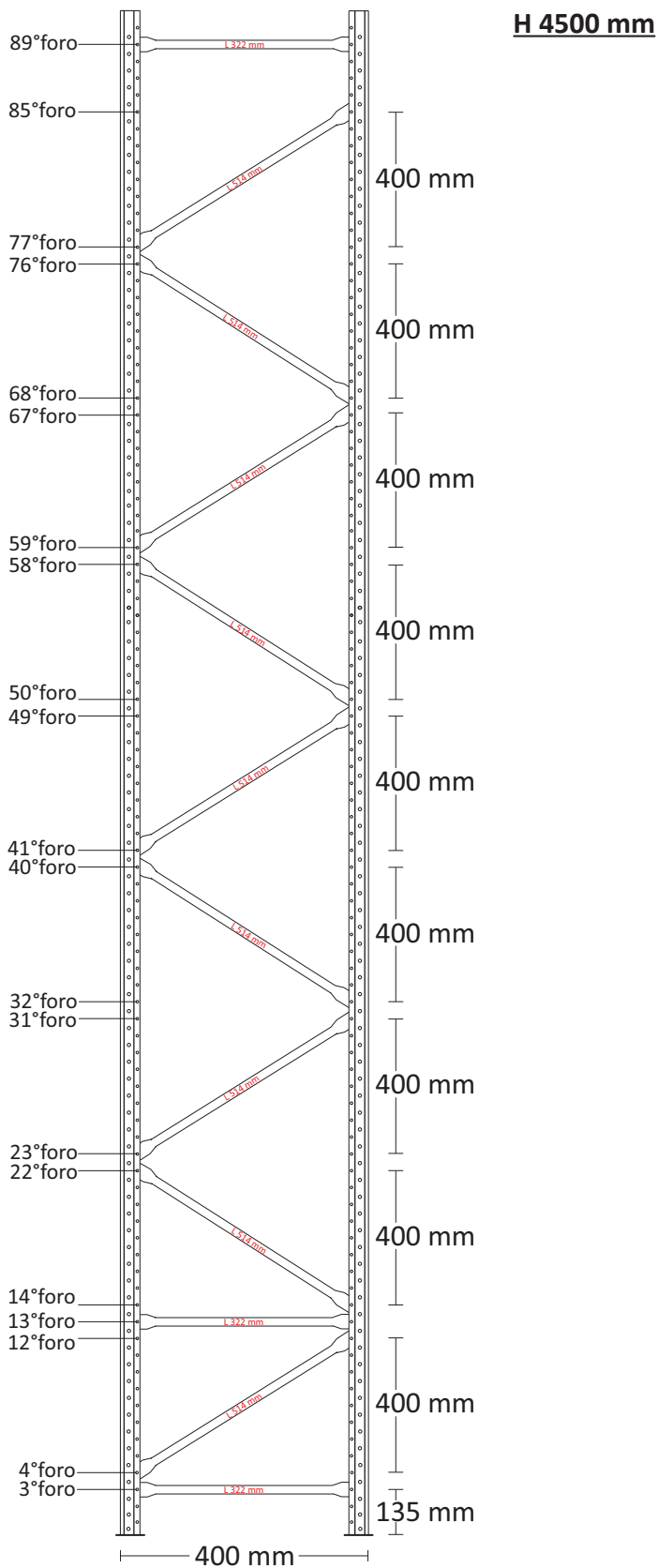
ART. 330269613

**MT70 MTX70**

Spalla tipo MT70/MTX70 -

Dim. (mm P 400 x H 4500)

Spalla **NON SISMORESISTENTE**



Traversino Orizzontale: L 322 mm - Traversino Diagonale: L 514 mm

# SCHEMA DI MONTAGGIO SPALLA

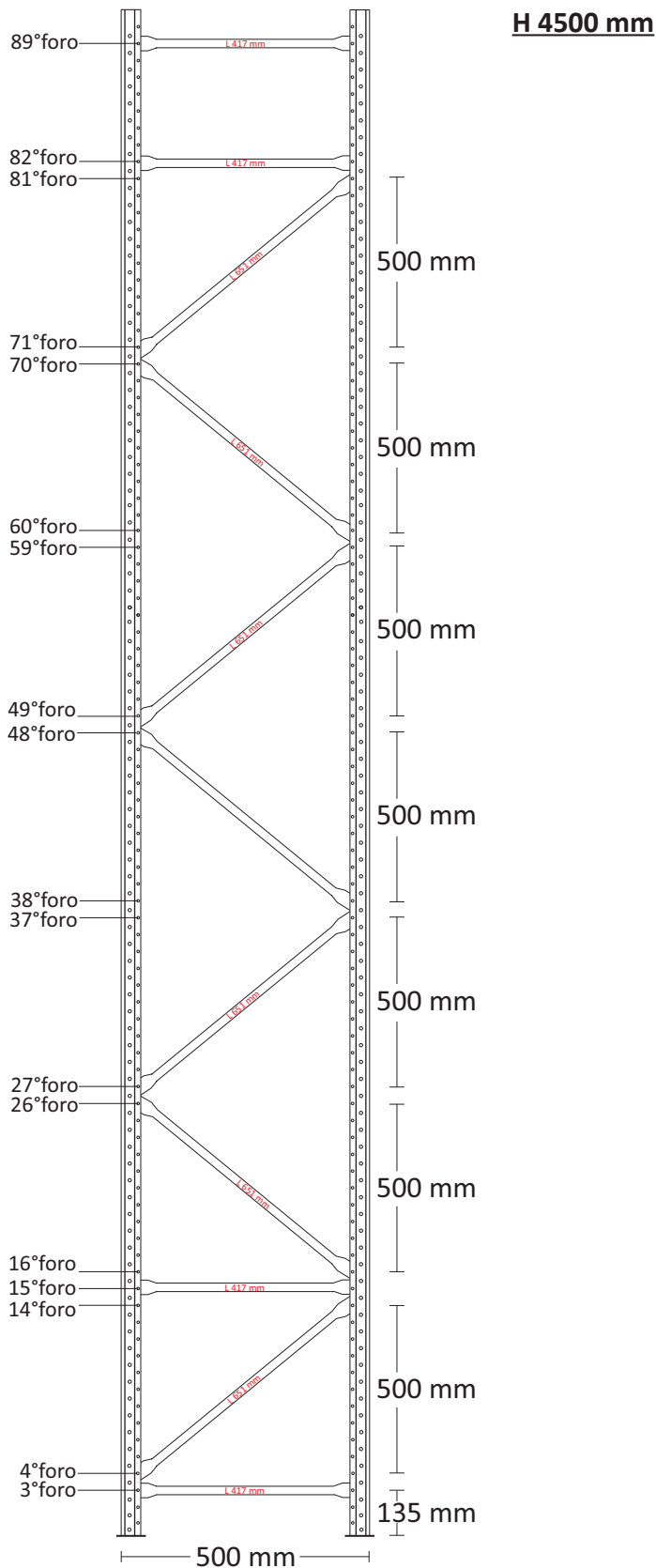
ART. 330269614

## MT70 MTX70

Spalla tipo MT70/MTX70 -

Dim. (mm P 500 x H 4500)

Spalla **NON SISMORESISTENTE**



Traversino Orizzontale: L 417 mm - Traversino Diagonale: L 651 mm



SCAN  
3D  
MODEL







# SCHEMA DI MONTAGGIO SPALLA

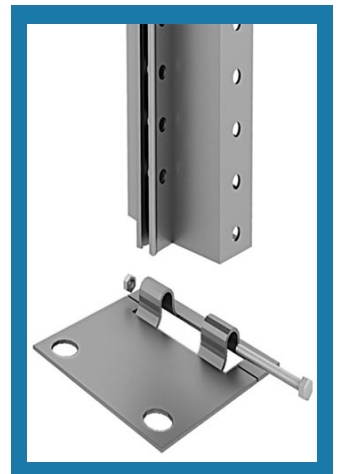
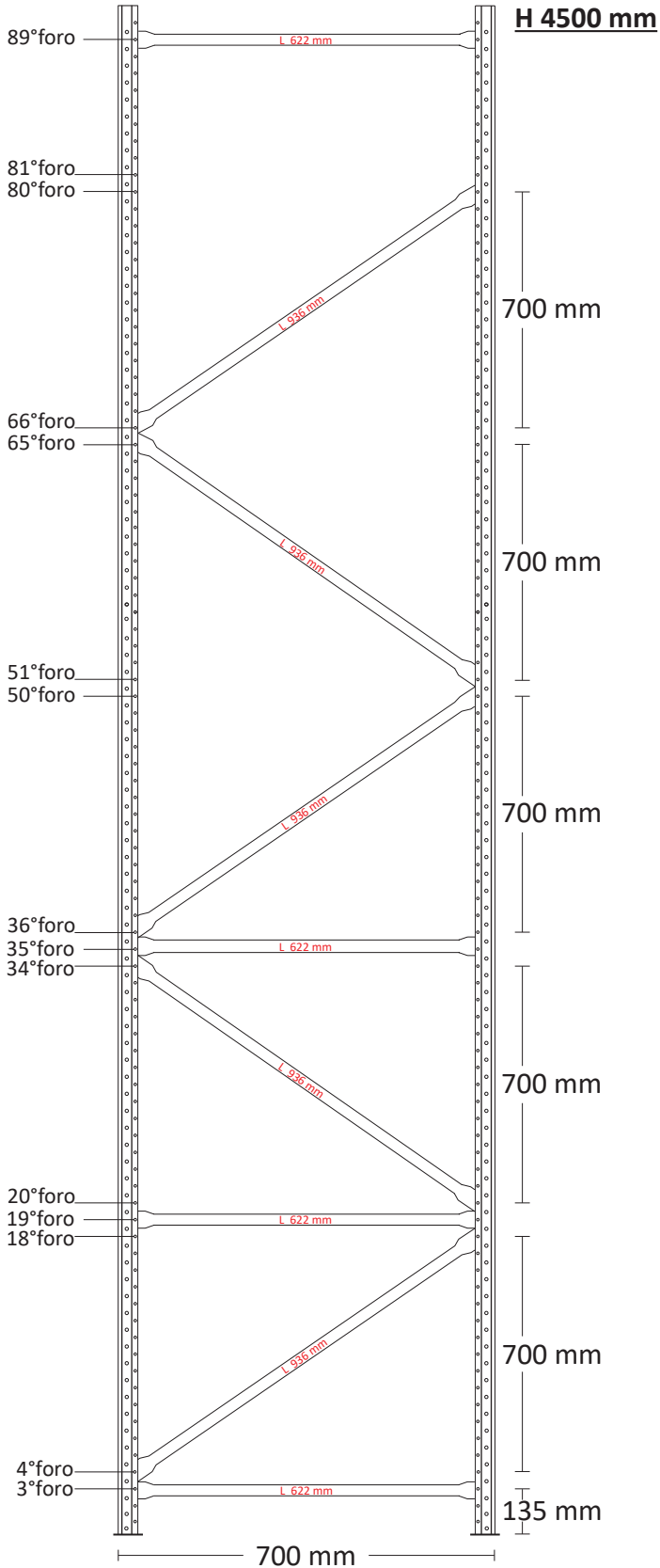
ART. 330269616

## MT70 MTX70

Spalla tipo MT70/MTX70 -

Dim. (mm P 700 x H 4500)

Spalla **NON SISMORESISTENTE**



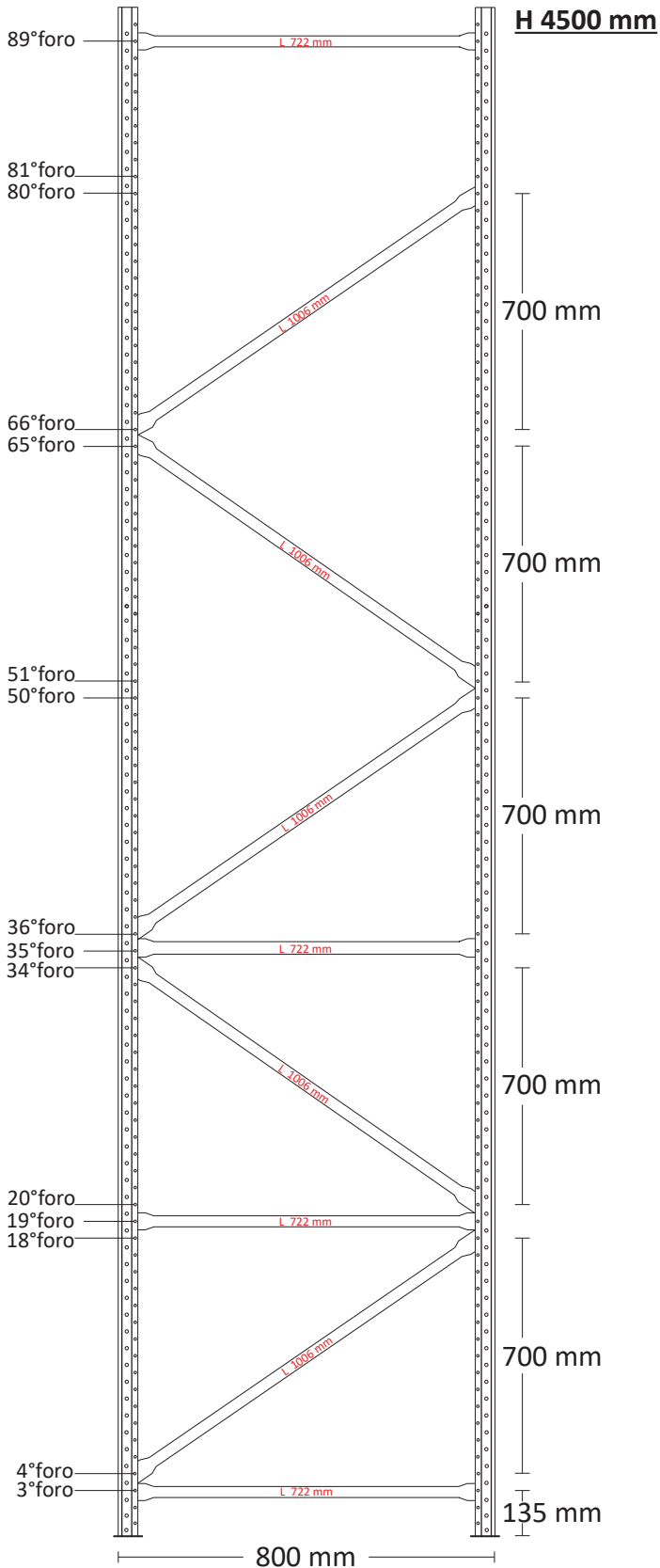
Traversino Orizzontale: L 622 mm - Traversino Diagonale: L 936 mm

# SCHEMA DI MONTAGGIO SPALLA

ART. 330269617

## MT70 MTX70

Spalla tipo MT70/MTX70 -  
Dim. (mm P 800 x H 4500)  
Spalla **NON SISMORESISTENTE**



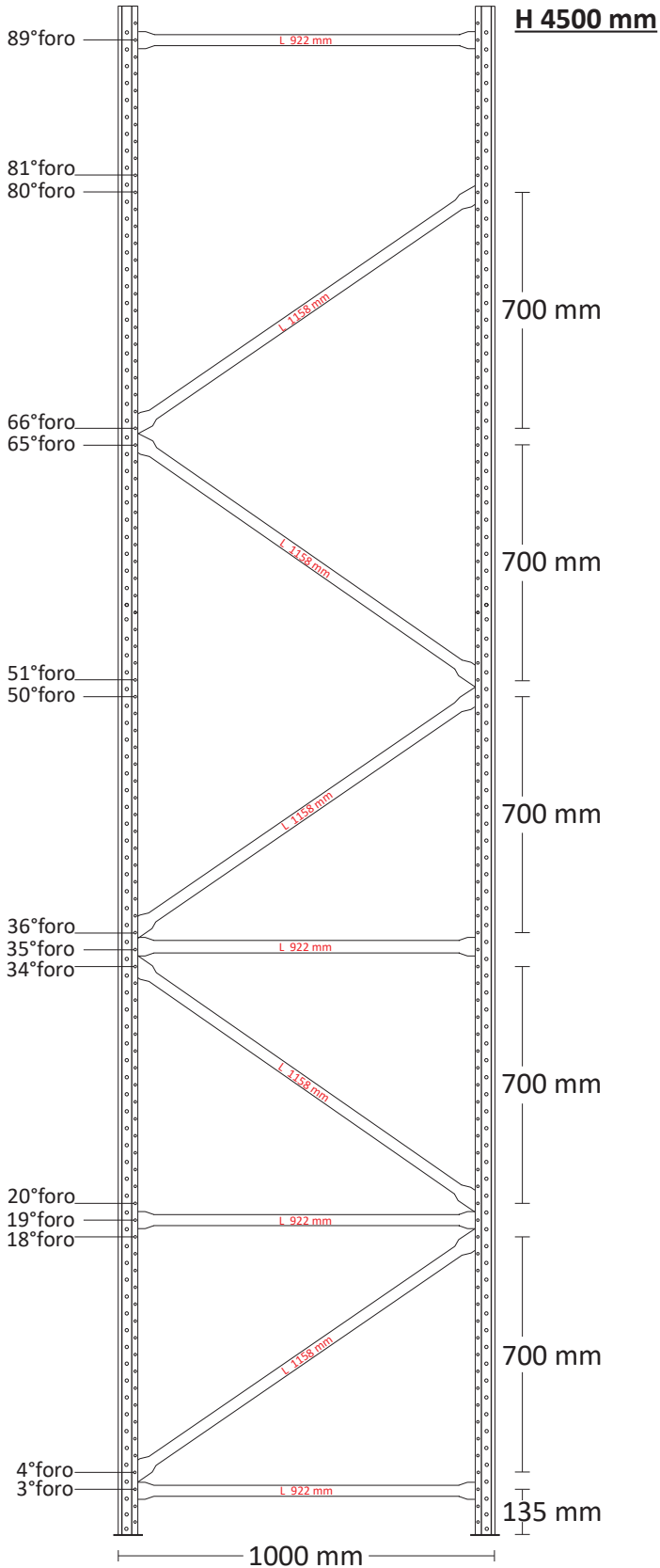
Traversino Orizzontale: L 722 mm - Traversino Diagonale: L 1006 mm

# SCHEMA DI MONTAGGIO SPALLA

ART. 330269531

**MT70 MTX70**

Spalla tipo MT70/MTX70 -  
Dim. (mm P 1000 x H 4500)  
Spalla **NON SISMORESISTENTE**



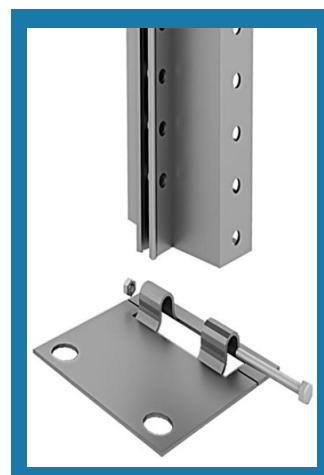
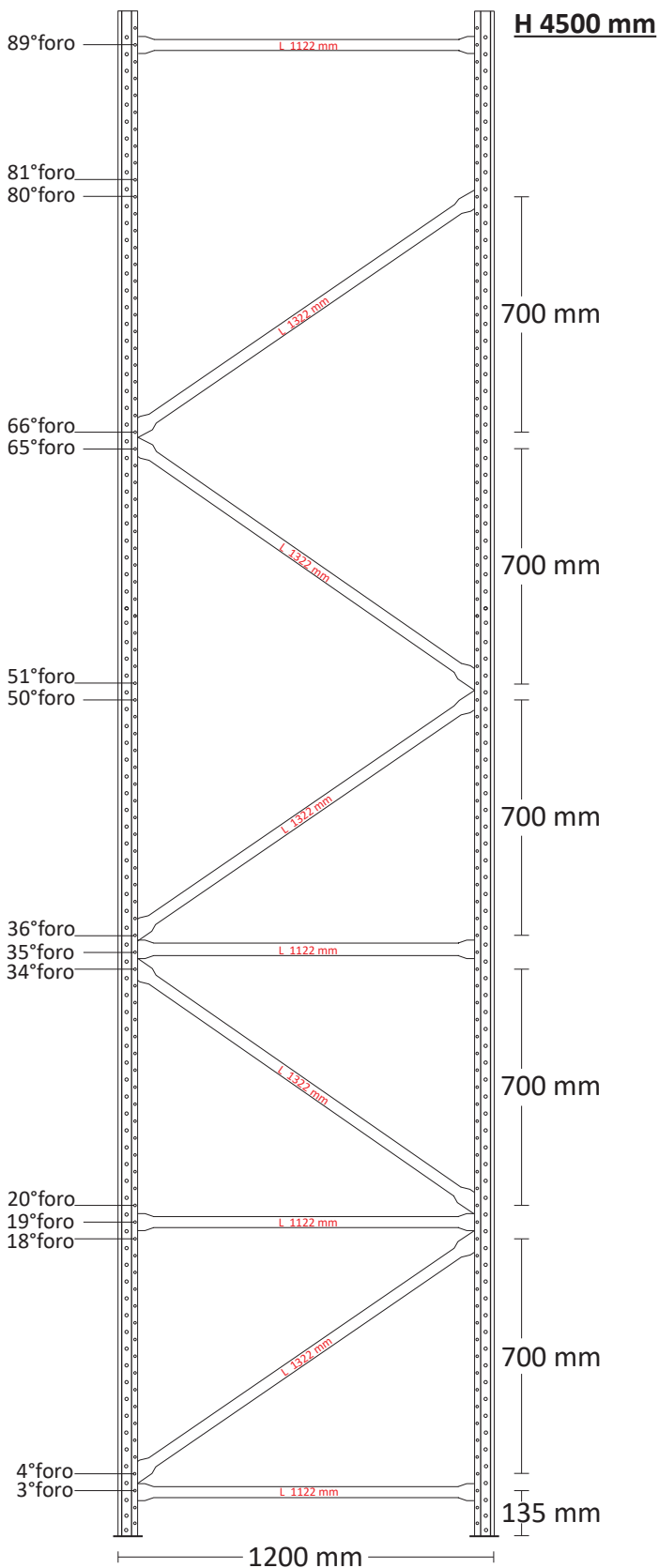
Traversino Orizzontale: L 922 mm - Traversino Diagonale: L 1158 mm

# SCHEMA DI MONTAGGIO SPALLA

ART. 330269612

## MT70 MTX70

Spalla tipo MT70/MTX70 -  
Dim. (mm P 1200 x H 4950)  
Spalla **NON SISMORESISTENTE**



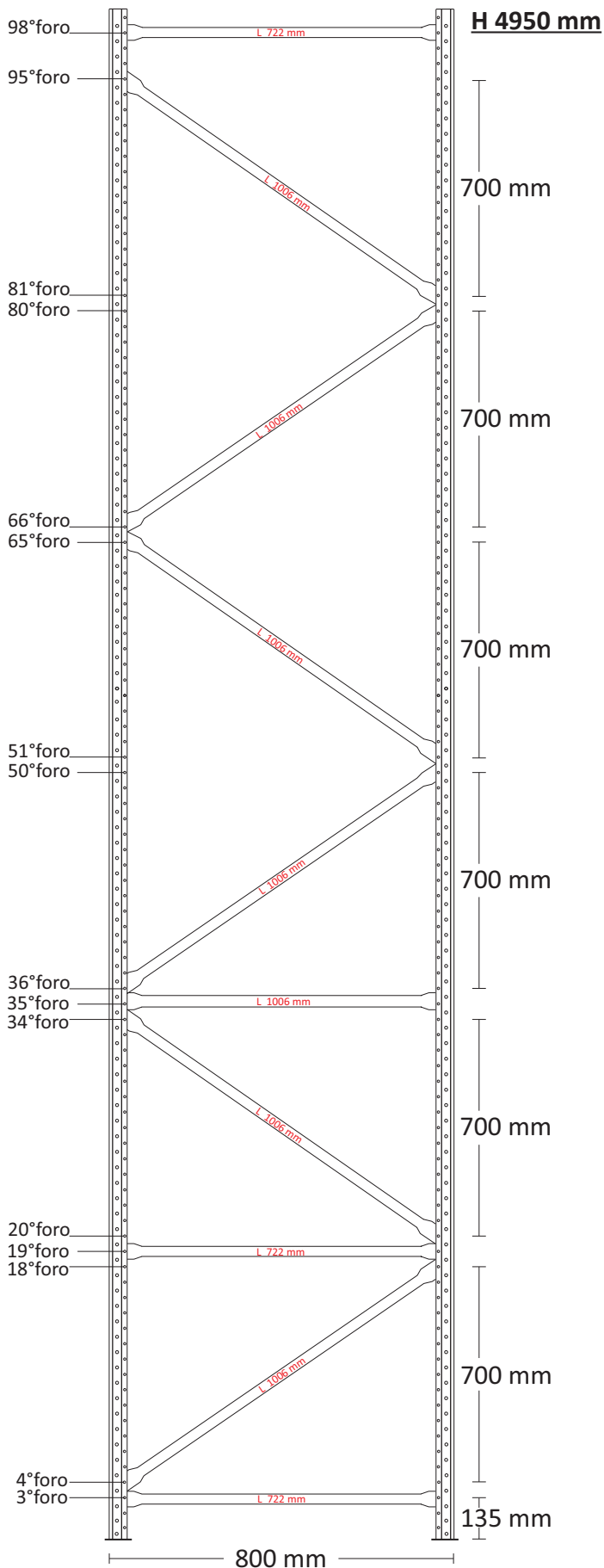
Traversino Orizzontale: L 1122 mm - Traversino Diagonale: L 1322 mm

# SCHEMA DI MONTAGGIO SPALLA

ART. 337271853

## MT70 MTX70

Spalla tipo MT70/MTX70 -  
Dim. (mm P 800 x H 4950)  
Spalla **NON SISMORESISTENTE**



Traversino Orizzontale: L 722 mm - Traversino Diagonale: L 1006 mm



SCAN  
3D  
MODEL

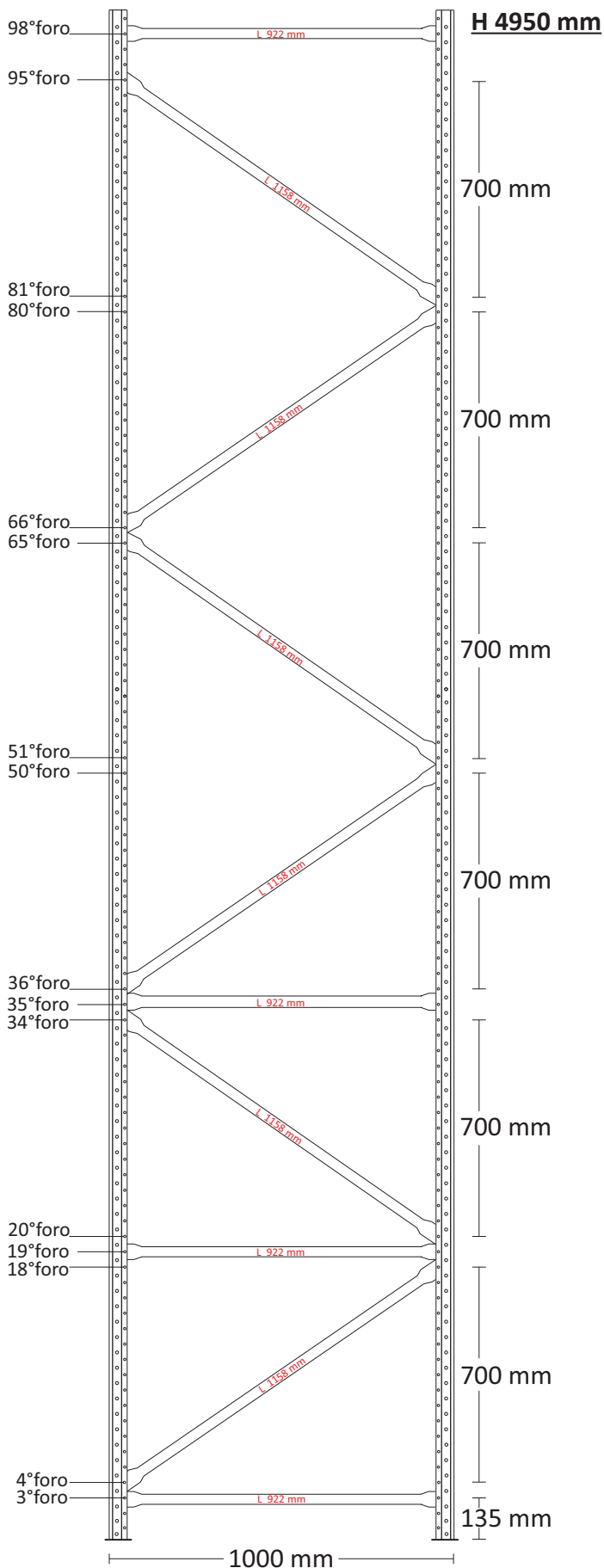


# SCHEMA DI MONTAGGIO SPALLA

ART. 337271854

## MT70 MTX70

Spalla tipo MT70/MTX70 -  
Dim. (mm P 1000 x H 4950)  
Spalla **NON SISMORESISTENTE**



SCAN  
3D  
MODEL



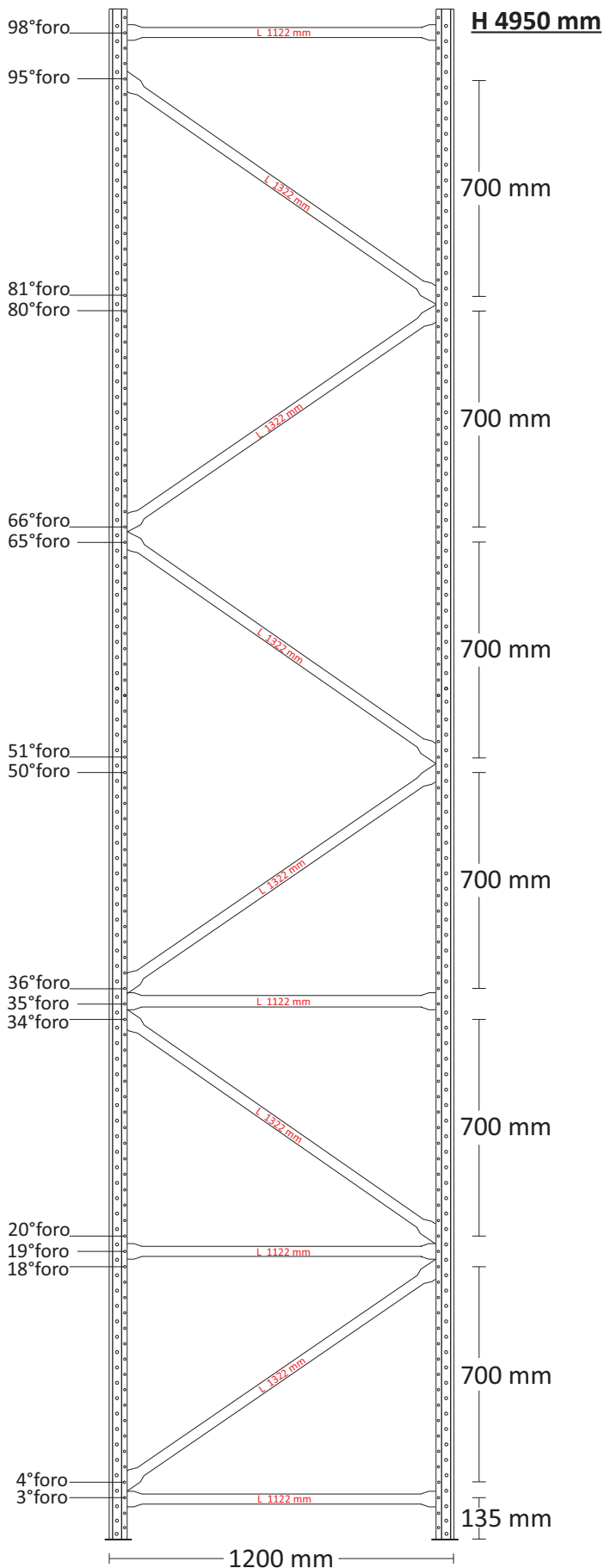
Traversino Orizzontale: L 922 mm - Traversino Diagonale: L 1158 mm

# SCHEMA DI MONTAGGIO SPALLA

ART. 337271855

## MT70 MTX70

Spalla tipo MT70/MTX70 -  
Dim. (mm P 1200 x H 4950)  
Spalla **NON SISMORESISTENTE**



SCAN  
3D  
MODEL



Traversino Orizzontale: L 1122 mm - Traversino Diagonale: L 1322 mm

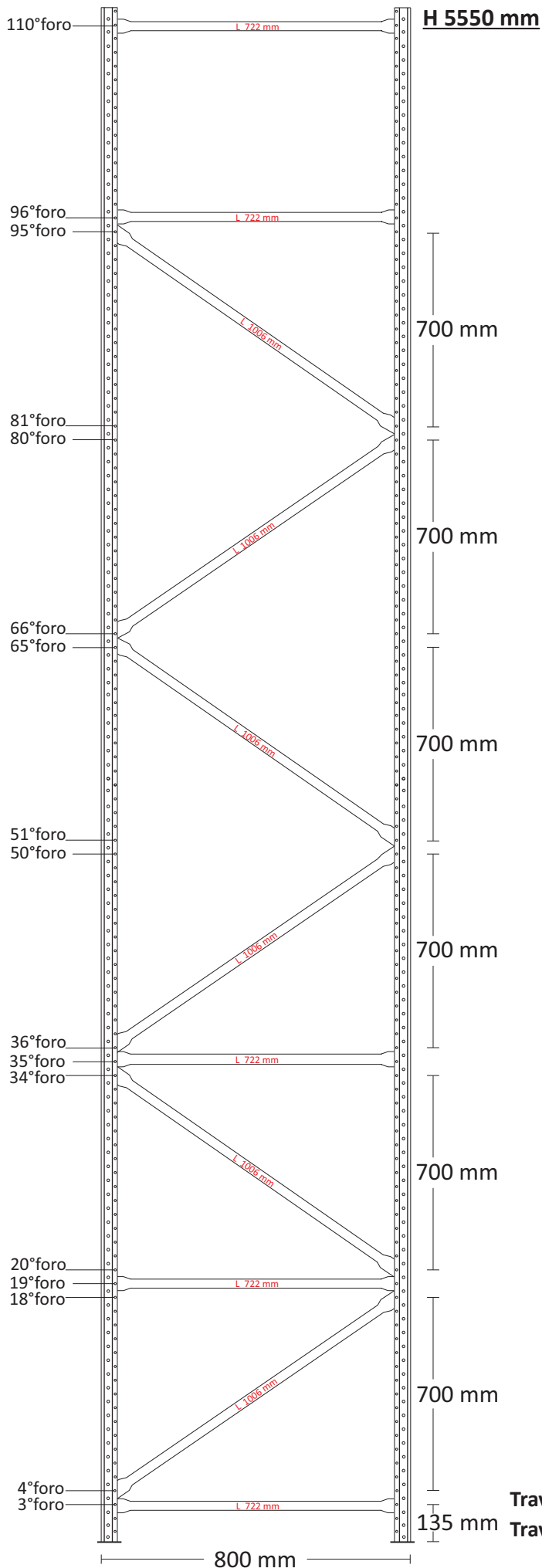


# SCHEMA DI MONTAGGIO SPALLA

ART. 337305189

## MT70 MTX70

Spalla tipo MT70/MTX70 -  
Dim. (mm P 800 x H 5550)  
Spalla **NON SISMORESISTENTE**



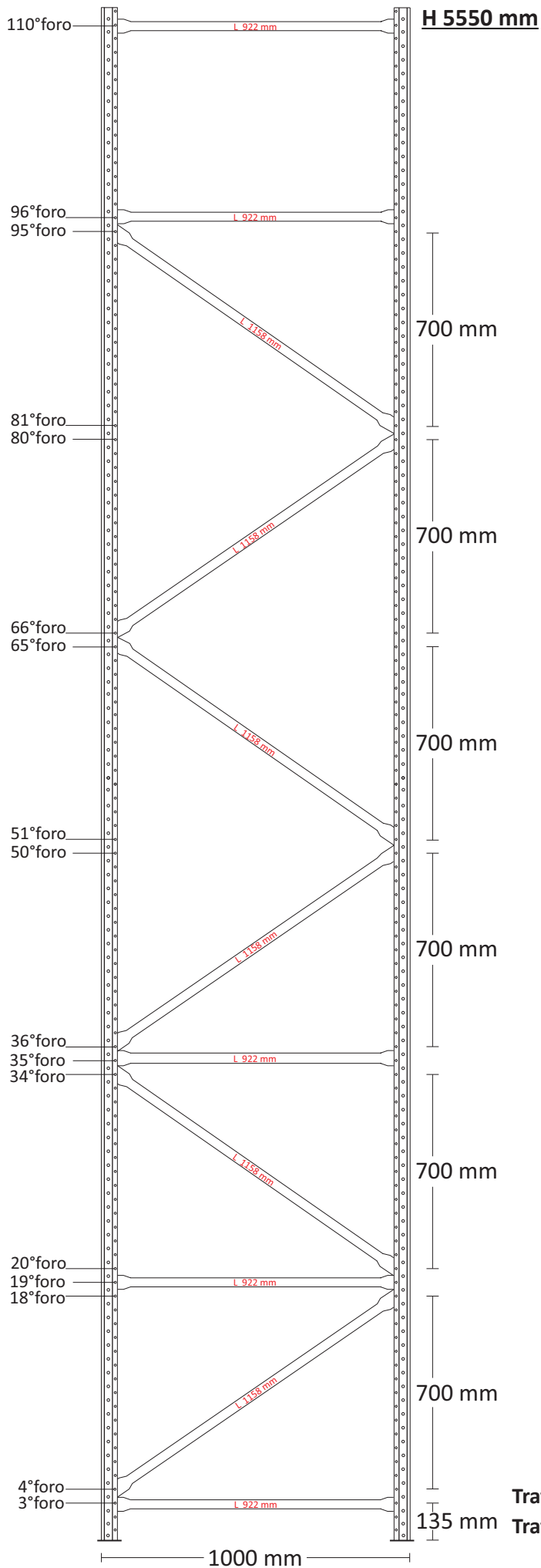
SCAN  
3D  
MODEL



Traversino Orizzontale: L 722 mm  
Traversino Diagonale: L 1006 mm

# SCHEMA DI MONTAGGIO SPALLA

ART. 337305190



## MT70 MTX70

Spalla tipo MT70/MTX70 -  
Dim. (mm P 1000 x H 5550)  
Spalla **NON SISMORESISTENTE**



SCAN  
3D  
MODEL



Traversino Orizzontale: L 922 mm

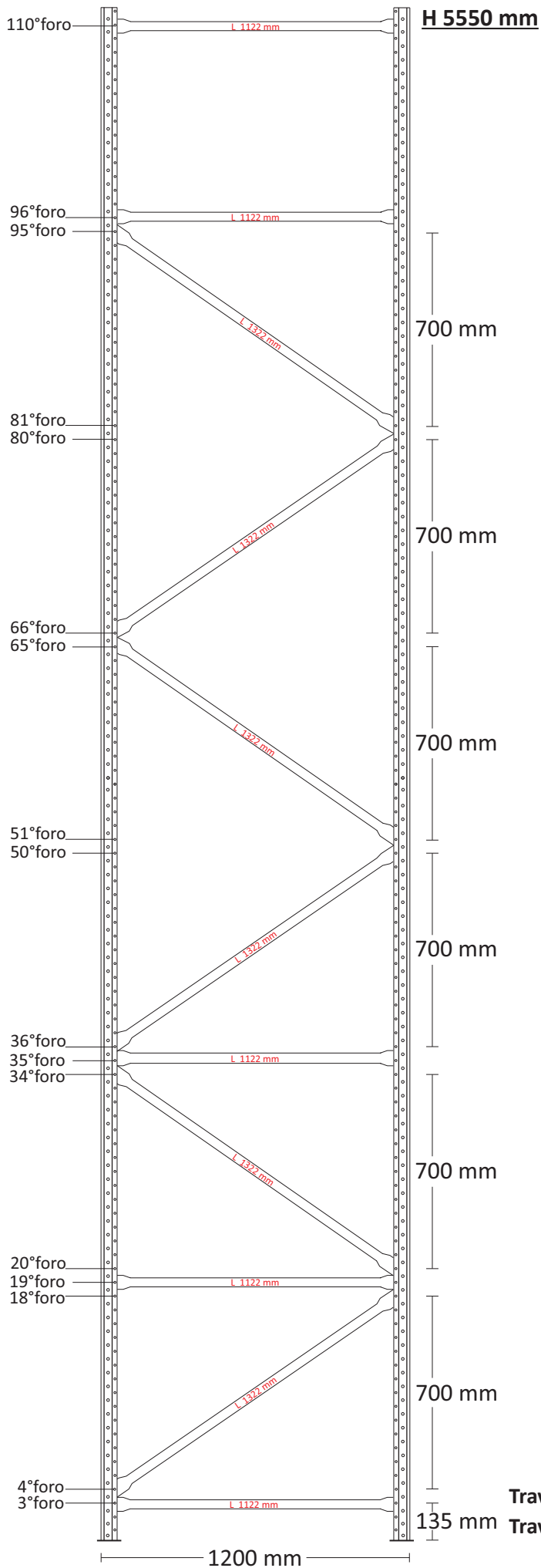
Traversino Diagonale: L 1158 mm

# SCHEMA DI MONTAGGIO SPALLA

ART. 337305191

## MT70 MTX70

Spalla tipo MT70/MTX70 -  
Dim. (mm P 1200 x H 5550)  
Spalla **NON SISMORESISTENTE**



SCAN  
3D  
MODEL



Traversino Orizzontale: L 1122 mm

Traversino Diagonale: L 1322 mm